

السند 1: بمناسبة عيد الأضحى زارت رانية رفقة عائلتها جدتها و جدّها في الجنوب التونسي. وفي الطريق شاهدت نباتات مختلفة.
التعليمة 1: أصنف هذه النباتات: النخيل - نباتات القمح والشعير - الصبار - أشجار الزيتون - الأقحوان

نباتات تلقائية	نباتات مغروسة أو مزروعة
.....
.....
.....
.....

السند 2 طلب منها أبوها أن يذكر لها أسم النبتة وهي تكمل ب:
تلقائي / مزروع / مغروس
التعليمة 2: أساعد رانية بإتمام الفراغات:



الإكليل:



الياسمين:



البصل:



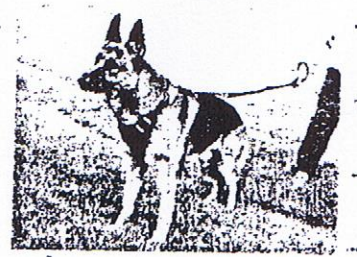
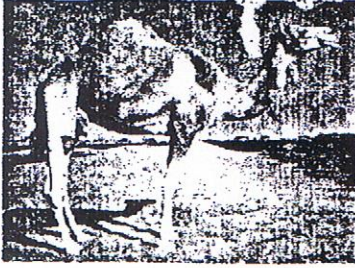
شجرة الصنوبر:

التعليمة 3: أصلح الخطأ. قالت فاطمة لأختها رانية:
شجرة الرمان نبات تلقائي.

الحبيرة نبتة تلقائية



السند 3: لَمَّا وَصَلَتِ الْعَائِلَةُ إِلَى الضَّيْعَةِ قَامَتِ رَانِيَةُ بِجَوْلَةٍ فِي أَنْحَايِهَا. مع 4
التعليمية 4: اكتب تحت كل حيوان أليف / بري



التعليمية 5

تُرَبِّي الكلب لـ

السند 4: سَأَلَتِ رَانِيَةُ أَخْتَهَا فَاطِمَةَ عَنْ فَوَائِدِ هَذِهِ الْحَيَوَانَاتِ.
التعليمية 6: أَمِمْ الْعَلَامَةَ فِي الْخَانَةِ الْمُنَاسِبَةِ

مَنَافِقُ الْحَيَوَانَاتِ	الْخَلِيبُ	الْهُوْفُ	اللَّحْمُ	الْجِلْدُ	الْوَبَرُ
الْبَقَرَةُ					
الْخَرُوفُ					
الْمَاقَةُ					

السند 5: رَأَى الْأَطْفَالُ غَزَالَةً تَرْتَعُ فِي الصَّحَرَاءِ:

التعليمية 7: أصلح الخطأ:

الْغَزَالَةُ حَيَوَانٌ أَلِيفٌ يَعِيشُ مَعَ الْإِنْسَانِ:



السند عدد 6: خَالَ جَوْلَتْهُمْ سَاهَدُوا جَدَّالِيَّةً
التعلیمة 48: كُنَّ مِنَ الْفَرَاعَاتِ بِمَا يَتَّسِبُ
قَالَتْ فَتَا دِلْمَةً لِأُحْنَتَهَا
الْجَمَلُ رَقْمٌ يَبْدُو لِي أَنَّهُ عَنَّا



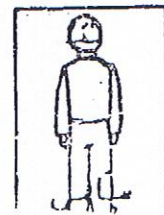
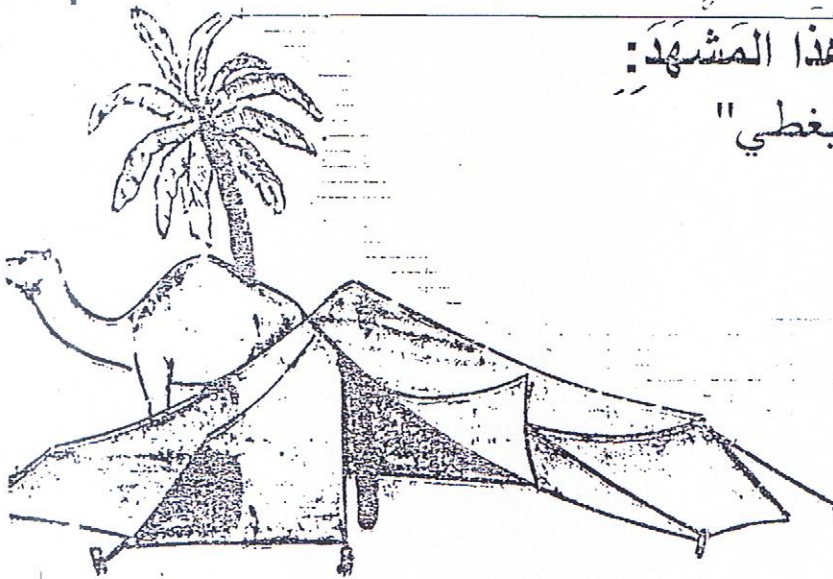
2

1

السند 7: عِنْدَ الْعُودَةِ رَأَتْ رَانِيَّةً هَذَا الْمَشْهَدُ:

التعلیمة 8: أَتَمَّ بِـ "يَغْطِي" "لَا يَغْطِي"

الخيمة جُزْءًا مِنَ الْجَمَلِ
الجمال جُزْءًا مِنَ النَّخْلَةِ
النخلة جُزْءًا مِنَ الْخِيَمَةِ



التعلیمة 10

أَتَمَّ بِمَا يَتَّسِبُ
السَّحْلَةُ لَا تُغْطِي جُزْءًا مِنَ الْجَمَلِ لِأَنَّ
بِالنَّسْبَةِ لِسَامِي

قَضَتِ الْعَائِلَةُ أَيَّامًا مُمْتَعَةً فِي الْجَنُوبِ التُّونِسِيِّ وَقَدْ اسْتَفَادَ الْأَطْفَالُ
الْمَعْلُومَاتِ الْقِيَمَةَ

www.devoir.tn

جدول إسناد الأعداد				
معد 3	معد 2	معد 1 ب	معد 1 أ	
0	0	0	0	انعدام التملك
0,5	2 - 1	1,5 - 1 - 0,5 2,5 - 2	1,5 - 1 - 0,5	التملك دون الأدنى
1,5	4 - 3	3,5 - 3 4,5 - 4	3 - 2,5 - 2	التملك الأدنى
3	6 - 5	6,5 - 6 - 5	4,5 - 4	التملك الأقصى

