

# الصف الثالث الإعدادي

كمبيوتر وتكنولوجيا المعلومات

امتحانات الفصل الدراسي الأول

لبعض المحافظات في الأعوام

السابقة (مجاب عنها)

صفحة دليل التفوق في المرحلة الإعدادية





- السؤال الأول: ( أ ) أرسم خريطة تدفق لطباعة الأعداد من ١ إلى ٣ .  
( ب ) أكتب اسم الخاصية التي تؤدي كل وظيفة مما يلي :

م	الخاصية	الوظيفة
١	.....	تستطيع تغيير موضع زر الأمر Button على نافذة النموذج .
٢	.....	تحدد مجموعة العناصر التي تعرض في صندوق القائمة ListBox .
٣	.....	تتيح إمكانية تعدد الأسطر داخل أداة تحكم صندوق النص Textbox .

السؤال الثاني: اختر الإجابة الصحيحة من بين الأقواس :

- (١) مصطلح Procedure يشير إلى ..... ( السمات التي تصف الكائن وتميزه - الأحداث التي يمكن أن تقع على الكائن - الأوامر والتعليمات التي يتم تنفيذها )  
(٢) في الكود ( Label1.AutoSize = True ) الجزء Label1 يعبر عن .....  
( Value - Control Name - Property )  
(٣) باستخدام ..... تستطيع إنتاج تطبيقات مكتبية أو تطبيقات ويب .  
( كائنات في ذاكرة الكمبيوتر - لغة البرمجة VB.NET - خصائص وأحداث )  
(٤) الخصائص التالية جميعها لأداة التحكم TextBox ما عدا الخاصية .....

( MaxLength - MultiLine - AutoSize )

- (٥) أداة التحكم التي تستخدم على النموذج في إدراج عدة بدائل بحيث يمكن للمستخدم اختيار صندوق اختيار أو أكثر هي .... ( ComboBox - CheckBox - GroupBox )  
(٦) المكتبات والمترجمات وبيئة تشغيل التطبيقات من أهم العناصر المكونة لـ .....  
( Object Oriented - Event Driven - .Net framework )

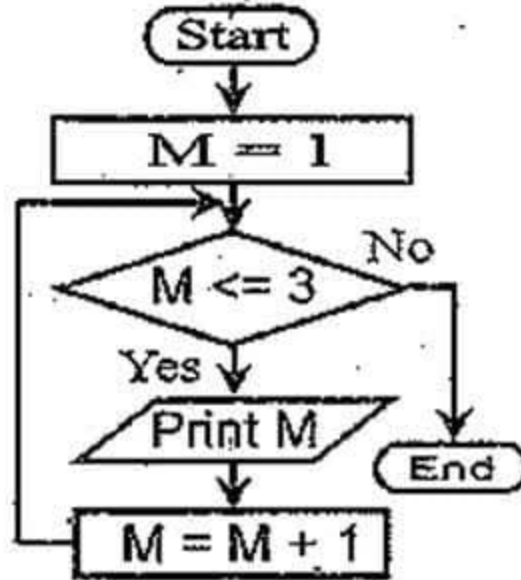
السؤال الثالث: ( أ ) أكتب الكود اللازم لتغيير النص الظاهر على زر الأمر Button1 إلى كلمة "End" باستخدام الخاصية Text :  
( ب ) أكتب المصطلح العلمي :

- (١) هي قائمة داخل نافذة الكود تعرض أسماء أدوات التحكم المدرجة على النموذج .  
(٢) هي أداة تستخدم في عرض نص على نافذة النموذج لا يمكن تغييره أثناء التشغيل .  
(٣) هي خطوة من خطوات حل المشكلة يتم فيها تحديد المخرجات المطلوبة والمدخلات المتوفرة وعمليات المعالجة الحسابية أو المنطقية .  
(٤) خاصية تتحكم في إظهار أو إخفاء صندوق التحكم في نافذة النموذج .



# الإجابة

(١) محافظة الغربية -



السؤال الأول:

[ أ ] خريطة التدفق

[ ب ] Location (١)

Items (٢)

MultiLine (٣)

السؤال الثاني:

(١) الأوامر والتعليمات التي يتم تنفيذها

(٢) Control Name

(٣) لغة البرمجة VB.NET

(٤) AutoSize

(٥) CheckBox

(٦) .Net framework

السؤال الثالث: [ أ ] Button1.Text = "End"

[ ب ] Class Name (١)

(٢) أداة Label

(٣) تحديد المشكلة

(٤) ControlBox



لغة معانيات حسابية

1 العدد الأول 10

2 اختر العملية ضرب جمع طرح

3 العدد الثاني 0

النتج 0

احسب

- أنظر إلى الشكل ثم أجب  
عن الأسئلة التالية :

السؤال الأول: ( أ ) أكمل ما يلي :

- (١) تم استخدام الأداة ..... لاستقبال العدد الأول .
  - (٢) الأداة المستخدمة لاختيار العملية (جمع أو ضرب أو طرح ) هي .....
  - (٣) لإظهار الناتج تم استخدام الأداة ..... وتم ضبط خاصية ..... لجعلها تظهر حولها إطار مفرد .
  - (٤) لتغيير عنوان الأداة Groupbox1 إلى جملة "اختر العملية" نكتب الكود .....
- (ب) ضع علامة (✓) أو علامة (x) أمام كل من العبارات التالية :

- (١) تم استخدام الخاصية RightToLeftLayout لضبط اتجاه الكتابة من اليمين لليسار وجعل قيمتها Yes . ( )
- (٢) لرسم خريطة تدفق لعمل البرنامج السابق يمكن استخدام أى شكل هندسى . ( )
- (٣) تم رسم أداة الزر بالنقر عليها مرتين فى صندوق الخصائص . ( )
- (٤) لفتح نافذة الكود لكتابة كود زر احسب اضغط على مفتاح F7 من لوحة المفاتيح ( )
- (٥) لإنتاج هذا المشروع حسب مراحل حل المشكلة كانت أولى الخطوات هى تصميم البرنامج على الكمبيوتر . ( )

السؤال الثاني: تم عمل المشروع وفقا لخطوات الحل التالية :

- (١) بداية .
- (٢) أدخل قيمة العدد الأول N1 و العدد الثانى N2 والعملية OP .
- (٣) إذا كان OP = "+" إذن:  
$$res = N1 + N2$$
- (٤) غير ذلك  
(١-٤) إذا كان OP = "-" إذن:



$$res = N1 - N2 \quad (١-١-٤)$$

(١-٤) غير ذلك

$$res = N1 * N2 \quad (١-٢-٤)$$

(٥) طباعة res

(٦) نهاية

المطلوب، (١) رسم خريطة التدفق الخاصة بخطوات الحل السابقة .

(٢) إذا تم إدخال القيم:  $OP = "*" و N2 = 10 و N1 = 5$  فما قيمة res المطبوعة.

**السؤال الثالث:** ( أ ) أكمل الجمل باستخدام الكلمة المناسبة مما يلي :

- ( ) ComboBox – AutoCompleteMode – Program documentation –  
 Algorithm – Solution Explorer – Toolbox – IDE – IPO – VB.NET –  
 ( .Net framework – program testing – Event handler
- (١) تم تصميم هذا البرنامج باستخدام بيئة التطوير المتكاملة والتي يطلق عليها ..... وكان ذلك بمساعدة ..... والتي توفر المكتبات والمترجمات وبيئة التشغيل لتطبيقات .net.
- (٢) يمكن استخدام الأداة ..... لاختيار عنصر واحد فقط والتي لها الخاصية ..... لتحديد طريقة التكملة التلقائية .
- (٣) تم عرض خطوات الحل باستخدام ..... وهي سلسلة من الخطوات المرتبة منطقياً للوصول لحل المشكلة .
- (٤) بعد الانتهاء من تصميم البرنامج لابد من مرحلة ..... للتأكد من خلو البرنامج من الأخطاء ثم تأتي مرحلة ..... وهي كتابة جميع المراحل التي تمت لحل المشكلة .
- (٥) لعرض ملفات ومجلدات المشروع نستخدم نافذة .....
- (٦) ..... هو الإجراء الذي يتم تنفيذه عند وقوع الحدث المرتبط بأداة زر الأمر احسب .
- (ب) عند عمل هذا المشروع تم استخدام بعض المصطلحات ، أكتب تعريف للتالي:
- (١) المشكلة . (٢) النموذج Form . (٣) نافذة الكود .



# الإجابة

(٢) - محافظة المنوفية -

السؤال الأول: [ أ ]

TextBox (١) Radiobutton (٢)

(٣) الأداة Label -

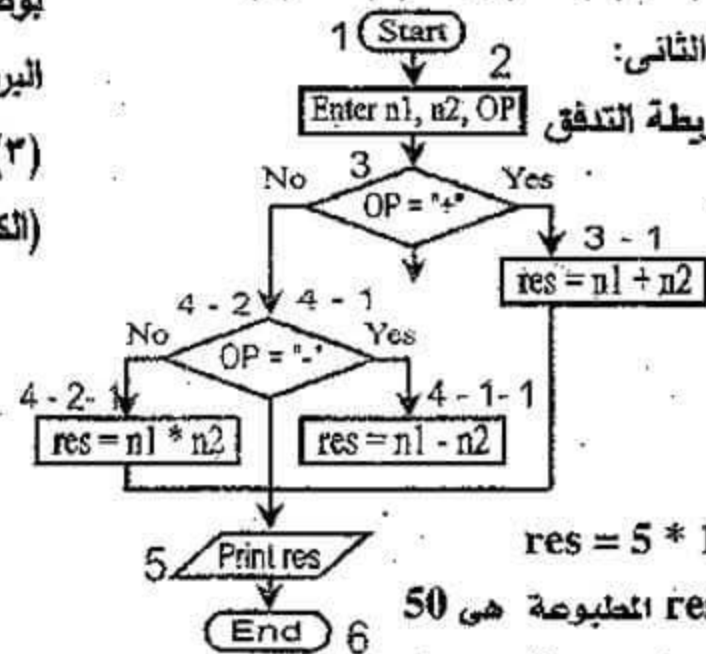
BorderStyle = FixedSingle

GroupBox1.Text = "اختر العملية" (٤)

[ب] (١) × (٢) × (٣) × (٤) ✓ (٥) ×

السؤال الثاني:

(١) خريطة التدفق



(٢)  $res = 5 * 10$

قيمة res المطبوعة هي 50

السؤال الثالث: [ أ ]

(١) بيئة IDE - .Net framework

(٢) أداة ComboBox -

خاصية AutoCompleteMode

(٣) Algorithm

(٤) Program testing -

Program documentation

(٥) Solution Explorer (٦) Event handler



**السؤال الأول:** (أ) أعد كتابة العبارات التالية بعد تصحيح ماتحته خط :

- (١) نافذة الكود تحتوى على أدوات التحكم Controls التى يتم وضعها على النموذج Form  
(٢) الخاصية **Sorted** تجعل الأداة RadioButton نشطة ( مختارة ) .

(٣) **المشكلة** هى تمثيل تخطيطى يعتمد على الرسم باستخدام أشكال ورموز قياسية لتوضيح خطوات حل المشكلة .

- (٤) الأداة **CheckBox** تستخدم لإظهار قائمة عناصر لاختيار عنصر أو أكثر من عنصر .  
(٥) الأداة **TextBox** تسمح بتنفيذ مهام أو أوامر عند الضغط عليها .  
(٦) فى مرحلة **تحديد المشكلة** يتم كتابة جميع الخطوات والإجراءات التى تمت لحل المشكلة .

(ب) أكتب وظيفة كلاً من :

- (١) القائمة Class Name بنافذة الكود . (٢) الخاصية Items للأداة ListBox .

(٣) نافذة مربع الد **صفحة دليل التفوق في المرحلة الإعدادية**

**السؤال الثانى:** (أ) أكمل ما يأتى بالكلمة المناسبة :

- (١) للتحكم فى حدود النموذج Form نستخدم الخاصية .....  
(٢) الوضع الافتراضى لقيمة الخاصية Name والخاصية Text للنموذج Form1 هى ....  
(٣) المرحلة الرابعة من مراحل حل المشكلة هى .....  
(٤) ..... عبارته عن إجراء يحتوى على كود يتم تنفيذه عندما يقع الحدث المرتبط به .  
(٥) الخاصية المستخدمة مع Textbox لتحديد الحد الأقصى من الحروف داخل الأداة .....

(ب) من الكود التالى **TextBox1.Multiline = True** أكمل ما يلى :

- (١) اسم الخاصية المستخدمة .....  
(٢) اسم الأداة المستخدمة .....  
(٣) قيمة الخاصية هى .....  
(٤) ناتج تنفيذ الكود السابق هو .....

**صفحة دليل التفوق في المرحلة الإعدادية**



**السؤال الثالث:** ( أ ) أختبر الإجابة الصحيحة من بين الأقواس :

- (١) لتغيير لون النص على الأداة نستخدم الخاصية .....  
( BackColor - ForeColor - Font - Size )
- (٢) لتغيير حجم الأداة Button على النموذج Form (ارتفاع وغرض) نستخدم الخاصية ...  
( Size - Location - Font - Auto Complete Source )
- (٣) مجموعة الأوامر والتعليمات التي يتم تنفيذها عند وقوع حدث معين يطلق عليها .....  
( خصائص - إجراءات - أحداث - كائنات )
- (٤) نستخدم في احتواء أدوات التحكم ذات الوظيفة الواحدة على النموذج .....  
( Form - GroupBox - ToolBox - Button )
- (٥) ..... عبارة عن مجموعة الخطوات المرتبة ترتيباً منطقياً للوصول إلى هدف محدد .  
( خرائط التدفق - الخوارزميات - البرامج - المشكلة )
- (٦) يمكن تغيير حجم أداة العنوان Label1 تلقائياً إذا كانت الخاصية .....  
( AutoSize = False - BorderStyle = FixedSingle - AutoSize = True )
- (ب) أرسم خريطة تدفق لحل معادلة من الدرجة الأولى:  $Y = 3X + 2$



# الإجابة

(٣) محافظة الدقهلية

السؤال الثالث: [ أ ]

ForeColor (١)

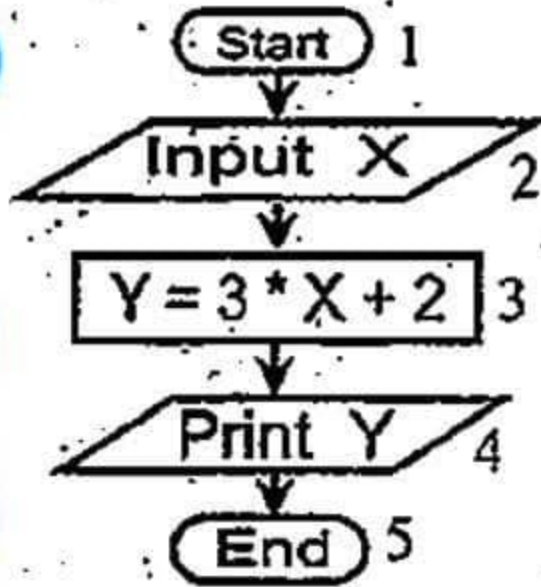
Size (٢) إجراءات

GroupBox (٤)

الخوارزميات (٥)

AutoSize = True (٦)

[ب] خريطة التدفق



السؤال الأول: [ أ ]

(١) صندوق الأدوات Toolbox

(٢) الخاصية Checked

(٣) خرائط التدفق

(٤) Listbox (٥) Button (٦) توثيق البرنامج

[ب] (١) تعرض أسماء جميع أدوات التحكم المدرجة

على نافذة النموذج

(٢) هي مجموعة العناصر التي تظهر في صندوق

القائمة ListBox

(٣) يعرض أسماء ملفات ومجلدات المشروع أو

المشروعات الموجودة ضمن الحل .

(٤) خاصية للتحكم في نوع ونمط وحجم وتأثير خط

النص على أداة التحكم .

السؤال الثاني: [ أ ]

Form1 (٢) FormBorderStyle (١)

(٣) اختبار صحة البرنامج وتصحيح أخطائه

(٤) معالج الحدث Event Handler

Maxlength (٥)

[ب] (١) Multiline (٢) TextBox1 (٣) True

(٤) عرض النص داخل أداة صندوق النص على أكثر

من سطر



## السؤال الأول: أكمل الجمل التالية بما يناسب :

- (١) مرحلة ..... تقوم بترجمة خريطة التدفق باستخدام إحدى لغات البرمجة .
- (٢) ..... يحتوي على أدوات التحكم Controls التي يمكن إدراجها على نافذة النموذج .
- (٣) ... أداة تستخدم في عرض نص على نافذة النموذج لا يمكن تغييره أثناء تشغيل البرنامج
- (٤) تشترك كل من أداة التحكم ListBox وأداة تحكم صندوق التحرير والسرد ComboBox في الخاصية .....

(٥) عبارة عن إجراء يحتوى على كود يتم تنفيذه عندما يقع الحدث المرتبط به .....

## السؤال الثاني: ضع علامة (✓) أمام العبارة الصحيحة وعلامة (×) أمام الخطأ :

- (١) المشكلة تعني موقف يتطلب إيجاد حل له أى هدف مطلوب الوصول إليه . ( )
- (٢) يمكن تغيير حجم أداة العنوان Label يدوياً إذا كانت AutoSize = True . ( )
- (٣) إدراج أدوات التحكم تلقائياً على نافذة النموذج Form يكون عند الإحداثى 0.0 في منتصف نافذة النموذج . ( )
- (٤) خرائط التدفق تستخدم أشكالاً قياسية وخطوط لتمثيل خطوات حل مشكلة ما . ( )
- (٥) يمكن ضبط الخصائص برمجياً بالصيغة ControlName.Property=Value ( )

## السؤال الثالث: اختر الإجابة الصحيحة وضعها في المكان المناسب :

- (١) تستخدم الخاصية ..... في تحديد النص الظاهر على شريط عنوان نافذة النموذج Form ( Text - Font - Name )
- (٢) مصطلح Event يشير إلى ..... ( السمات التي تصف الكائن وتميزه - الأحداث التي يمكن أن تقع على الكائن - الأوامر والتعليمات التي يتم تنفيذها )
- (٣) نستطيع تغيير موضع زر الأمر Button على نافذة النموذج من خلال الخاصية ..... ( Size - Location - AutoSize )

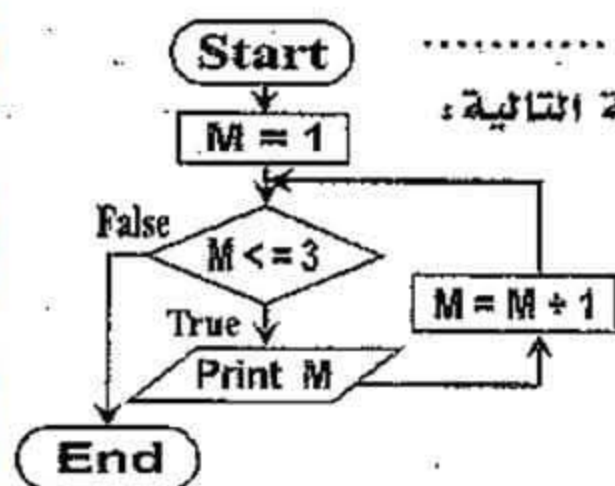


( ٤ ) سطر نهاية التصنيف ..... ( Form1.vb - End Sub - End Class )

( ٥ ) بيئة التطوير المتكاملة IDE تطلق على .....

( .Net framework - Visual Studio - Visual Basic.net )

**السؤال الرابع:** ( أ ) اقرأ الكود التالي ثم أجب: Label1.BackColor = Color.red



( ١ ) اسم الأداة أو الكائن ..... ( ٢ ) القيمة .....

( ب ) ادرس خريطة التدفق جيدا ثم أجب عن الأسئلة التالية:

( ١ ) الرمز المعبر عن عملية اتخاذ القرار .....

( ٢ ) "M = ....." تعني زيادة قيمة المتغير بمقدار 1 .

( ٣ ) عدد مرات تنفيذ الحلقة التكرارية .....

## الإجابة

السؤال الثالث: ( ١ ) Text

( ٢ ) الأحداث التي يمكن أن تقع على الكائن

End Class ( ٤ )

Location ( ٣ )

Visual Studio ( ٥ )

السؤال الرابع:

Color.red ( ٢ )

Label1 ( ١ ) [ أ ]



[ ب ] ( ١ ) رمز المعين

٣ ( ٣ )

M = M + 1 ( ٢ )

- ( ٤ ) محافظة دمياط

السؤال الأول:

( ١ ) تصميم البرنامج على الكمبيوتر

( ٢ ) صندوق الأدوات Toolbox

( ٣ ) أداة العنوان Label ( ٤ ) Items

( ٥ ) معالج الحدث Event Handler

السؤال الثاني:

( ١ ) ✓ ( ٢ ) × ( ٣ ) × ( ٤ ) ✓ ( ٥ ) ✓

صفحة دليل التفوق في المرحلة الإعدادية



**السؤال الأول:** ضع علامة (✓) أو علامة (x) أمام كل من العبارات التالية :

- (١) لا تساعد خرائط التدفق على سهولة فهم المشكلة وتحليلها وتحويلها إلى برنامج ( )
- (٢) تتميز لغة البرمجة VB.NET بأنها اللغة الوحيدة ذات المستوى العالي : ( )
- (٣) إطار عمل Net framework يحتوي على المترجمات والمكتبات وبيئة تشغيل برامج دوت نت . ( )
- (٤) يتميز كل كائن بخصائص وسلوك معين يقوم به عندما يقع عليه حدث معين . ( )
- (٥) يستخدم الشكل  لتمثيل عمالية اتخاذ القرار في خرائط التدفق . ( )

**السؤال الثاني:** أكمل العبارات التالية :

- (١) الخاصية ..... تحدد حالة نافذة النموذج ( تصغير أو تكبير أو عادي ) .
- (٢) .... أداة تستخدم في عرض نص على نافذة النموذج لا يمكن تغييره أثناء تشغيل البرنامج
- (٣) مجموعة الإجراءات المرتبة ترتيباً منطقياً لحل مشكلة معينة يطلق عليها .....
- (٤) نافذة لكتابة وتعليمات البرنامج تسمى .....
- (٥) خاصية مسئولة عن شكل وحجم وتأثير خط النص الظاهر على زر الأمر Button ....

**السؤال الثالث:** ( أ ) اختر الإجابة الصحيحة مما بين القوسين :

- (١) تعتمد لغات البرمجة كائنية التوجه على .....
- ( استخدام تطبيقات مكتبية - استخدام تطبيقات ويب - كائنات في ذاكرة الكمبيوتر )

(٢) خاصية واحدة مما يلي ينفرد بها الكائن TextBox .....  
( PasswordChare - Name - AutoSize )

(٣) أداة التحكم التي تستخدم في احتواء مجموعة من عناصر التحكم ذات الوظيفة الواحدة على النموذج هي .....  
( GroupBox - ListBox - ComboBox )

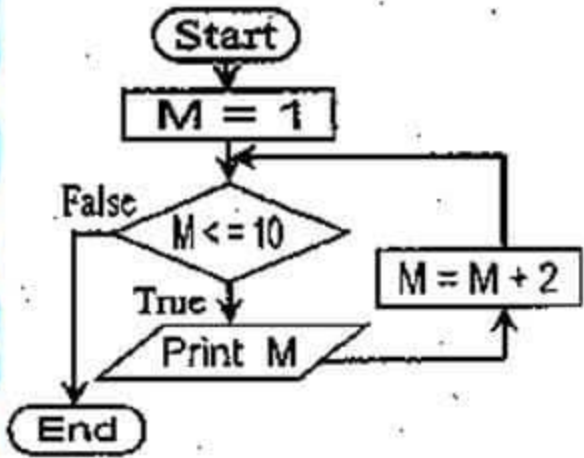
(ب) أشرح الأكواد التالية في ضوء دراستك للصيغة العامة لضبط الخصائص :

(1) Label1.Text = " Egypt "

(2) Label2.AutoSize = True



السؤال الرابع: (أ) من خريطة التدفق:



- (١) عدد مرات التكرار (طباعة قيمة M) هو .....  
 (٢) قيمة M بعد انتهاء الحلقة التكرارية تساوي .....

(ب) ارسم خريطة تدفق لحساب مساحة مستطيل بمعلومية: الطول L والعرض W مع العلم أن: معادلة حساب المساحة هي:  $Area = L * W$

(٥) محافظة البحيرة

الإجابة

السؤال الأول:

(١) × (٢) × (٣) ✓ (٤) ✓ (٥) ×

السؤال الثاني: (١) WindowState

(٢) أداة العنوان Label (٣) الخوارزمية Algorithm

(٤) نافذة الكود Code window Font (٥)

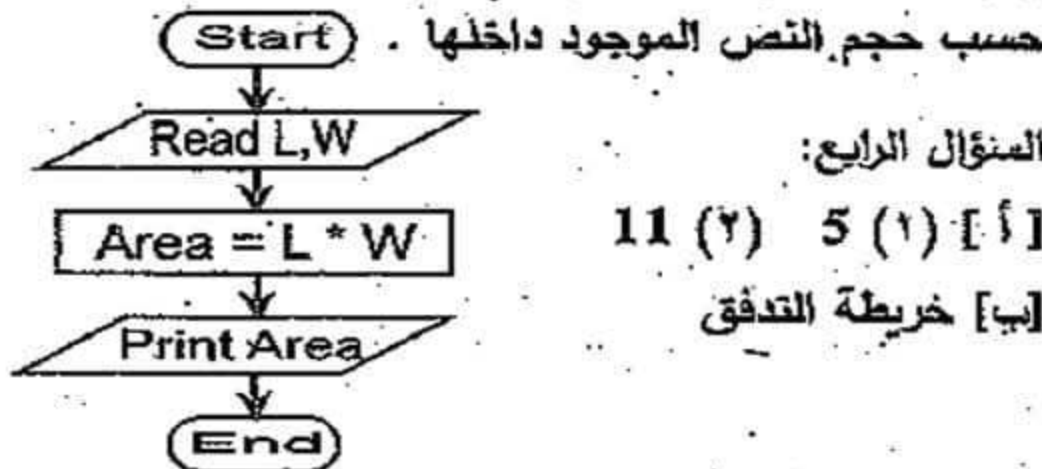
السؤال الثالث: [أ] (١) كائنات في ذاكرة الكمبيوتر

(٢) PasswordChare (٣) GroupBox

[ب] (١) عرض النص "Egypt" على أداة العنوان

Label1

(٢) تجعل حجم أداة العنوان Label2 يتغير تلقائياً



السؤال الرابع:

[أ] (١) 5 (٢) 11

[ب] خريطة التدفق

صفحة دليل التفوق في المرحلة الإعدادية



**السؤال الأول:** ضع علامة (✓) أو علامة (x) أمام كل من العبارات التالية :

- (١) يمكن تغيير حجم أداة العنوان Label يدوياً إذا كانت AutoSize = False . ( )
- (٢) حل المشكلة عبارة عن الخطوات والأنشطة والعمليات التي ينبغي القيام بها للوصول إلى هدف أو ناتج . ( )
- (٣) توثيق البرنامج يعنى التأكد من خلو البرنامج من الأخطاء . ( )
- (٤) تستخدم الخاصية Text فى إظهار نص معين فى شريط عنوان نافذة المستخدم ( )
- (٥) يستخدم رمز المستطيل  ليعبر عن عملية إدخال البيانات . ( )

**السؤال الثانى:** أكمل مكان النقط مستخدماً الكلمات التالية لجعل الجملة صحيحة:

( Flowchart - Events - Font - Radiobutton - CheckBox ) خرائط التدفق

- (١) عنصر التحكم الذى يمكن استخدامه على نافذة النموذج لاختيار نوع الطالب "ذكر" أم "أنثى" هو .....
- (٢) الخاصية المسؤولة عن شكل وحجم وتأثير خط النص الظاهر على زر الأمر Button ..
- (٣) أداة التحكم التى يمكن استخدامها على نافذة النموذج بحيث تسمح للمستخدم اختيار أكثر من بديل هى .....
- (٤) ..... هى تمثيل تخطيطى يعتمد على الرسم بأشكال قياسية لتوضيح ترتيب العمليات اللازمة لحل مسألة أو مشكلة محددة .
- (٥) مصطلح ..... يشير إلى الأحداث التى يمكن أن تقع على الكائن .

**السؤال الثالث:** ( أ ) أكتب المصطلح العلمى الذى يدل على كل عبارة مما يلى :

- (١) أداة لإدخال بيانات نصية من مستخدم البرنامج أثناء تشغيل البرنامج .



(٢) إحدى لغات البرمجة ذات المستوى العالي ومصممة لتكون سهلة التعليم ، حيث أن أوامرها وتعليماتها تستخدم مفردات اللغة الإنجليزية .

(٣) أداة تستخدم في اجتواء أدوات التحكم ذات الوظيفة الواحدة على النموذج .

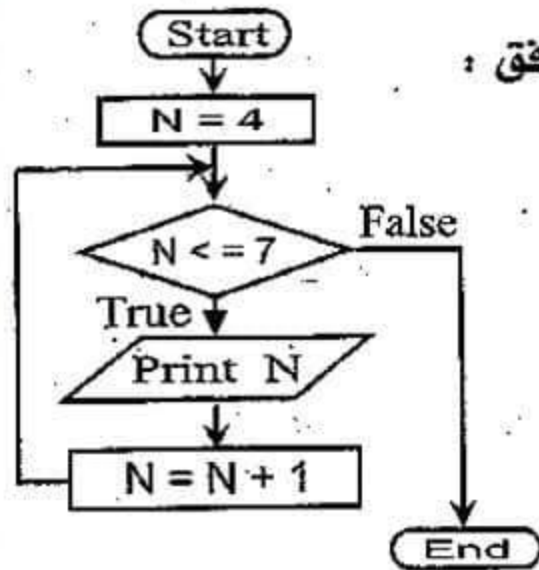
(ب) أكتب ما تشير إليه الأرقام في الصيغة العامة لأمر ضبط خصائص أدوات

التحكم برمجيا :  $\text{ControlName} . \text{Property} = \text{Value}$

1

2

3



**السؤال الرابع :** أجب عن الأسئلة مستعينا بخريطة التدفق :

(١) الغرض من خريطة التدفق هو .....

(٢) جملة التكرار التي تطبع الناتج هي .....

(٣) التعبير  $N = N + 1$  يعني .....

(٤) الناتج الذي سيتم طباعته هو .....



# الإجابة

- (٦) محافظة كفر الشيخ -

السؤال الأول:

(١) ✓ (٢) ✓ (٣) × (٤) ✓ (٥) ×

السؤال الثاني:

CheckBox (٣) Font (٢) Radiobutton (١)

Events (٥) Flowchart خرائط التدفق

السؤال الثالث: [ أ ]

Visual Basic.net (٢)

TextBox (١)

GroupBox (٣)

[ب] (١) اسم الكائن (٢) الخاصية (٣) القيمة

السؤال الرابع:

(١) طباعة الأعداد من 4 إلى 7 Print N (٢)

(٣) زيادة المتغير N مقدار 1 . . . (٤) 8



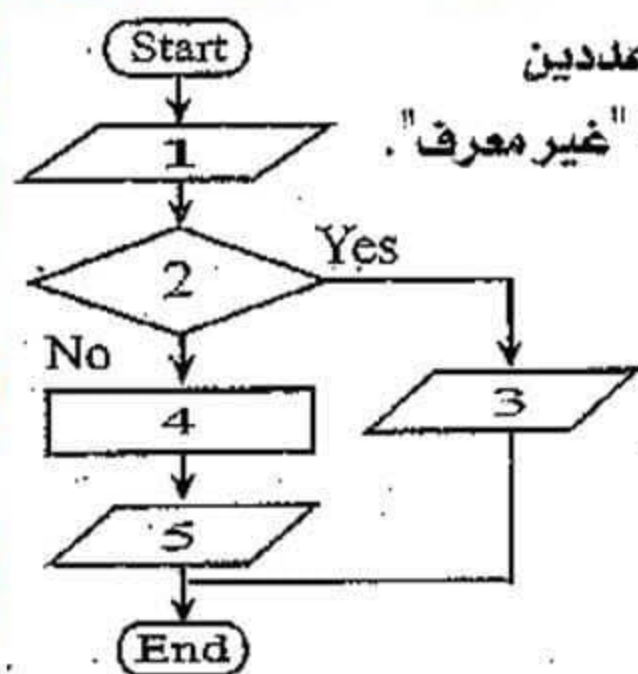
**السؤال الأول:** ضع علامة (✓) أو علامة (×) أمام كل من العبارات التالية :

- (١) اختبار صحة البرنامج عبارة عن كتابة كل الخطوات التي اتخذت لحل مشكلة ما ( )
- (٢) تستطيع تغيير موضع زر الأمر Button على نافذة النموذج من خلال الخاصية Size ( )
- (٣) الخاصية Text تحدد شكل وحجم وتأثير خط النص الظاهر على الزر Button ( )
- (٤) بيئة تطوير متكاملة يمثلها Visual Studio . ( )
- (٥) يمكن فتح نافذة الكود بالضغط على مفتاح F7 من لوحة المفاتيح . ( )
- (٦) خاصية RightToLeft لنافذة النموذج Form تحدد تخطيط الأدوات على نافذة النموذج من اليمين لليسار . ( )

**السؤال الثاني:** ( أ ) اختر الإجابة الصحيحة مما بين الأقواس فيما يلي :

- (١) عنصر التحكم الذي يمكن استخدامه على نافذة النموذج لاختيار نوع الطالب "ذكر" أم "أنثى" هو ..... ( TextBox - CheckBox - RadioButton )
- (٢) مجموعة الصفات التي يتصف بها الكائن من حجم واسم ولون يُطلق عليها ..... ( إجراءات - خصائص - أحداث )
- (٣) القائمة التي تعرض أسماء أدوات التحكم المدرجة على النموذج تسمى ..... ( Class Name - Method Name - IDE )
- (٤) في خرائط التدفق يستخدم الرمز ..... ليعبر عن عملية إدخال بيانات . (  -  -  )
- (٥) النقر Click على زر الأمر Button يعتبر ..... ( حدث - خاصية - إجراء )





(ب) أكمل خريطة التدفق لطباعة ناتج قسمة عددين  
وإذا كان المقسوم عليه يساوي صفريطبع رسالة "غير معرف".  
علما بأن :

- ناتج القسمة هو R .

- العدد الأول A ، العدد الثاني B .

**السؤال الثالث :** أكمل مكان النقط في الجمل التالية :

- (١) الخاصية ..... تحدد ما إذا كانت العناصر داخل صندوق القائمة ListBox مرتبة أم لا
- (٢) يمكن ضبط الخصائص برمجياً بالصيغة الآتية : Value = ..... ControlName
- (٣) تعد لغة VB.NET ..... لأن الأوامر والتعليمات تنفذ عند وقوع حدث معين .
- (٤) هناك خصائص إذا تم ضبطها للنموذج تطبق على أدوات التحكم التي يتم وضعها على هذا النموذج مثل خاصية .....



# الإجابة

- (٧) محافظة القاهرة -

السؤال الأول:

(١) × (٢) × (٣) × (٤) ✓ (٥) ✓ (٦) ×

السؤال الثاني: [ أ ]

RadioButton (١)

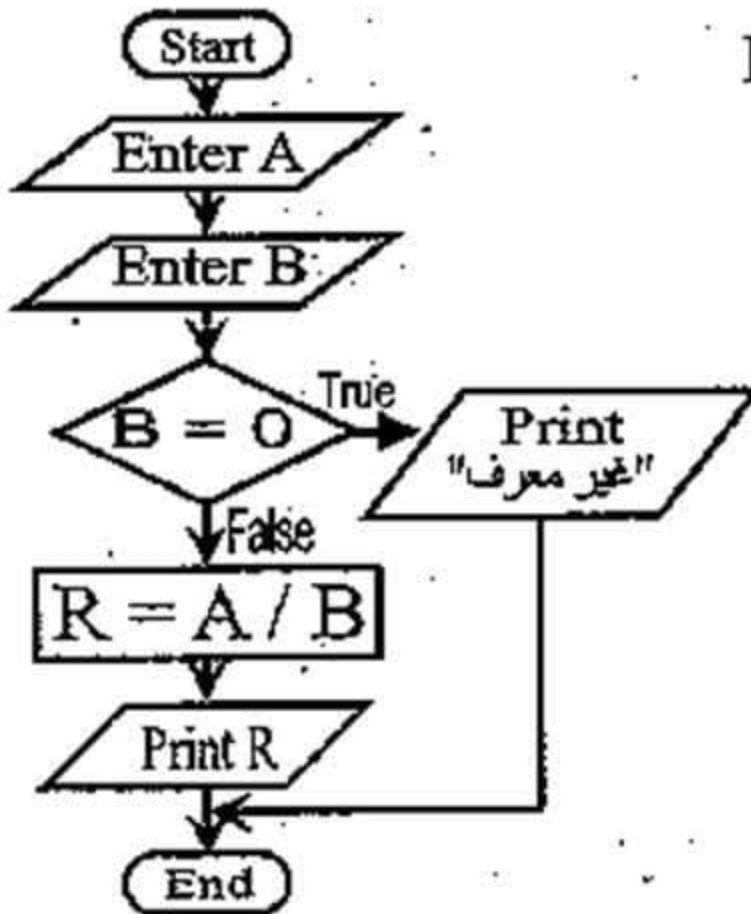
(٢) خصائص

Class Name (٣)

(٤)

(٥) حدث

[ب] خريطة التدفق



السؤال الثالث:

Sorted (١)

ControlName.Property = Value (٢)

(٣) لغة موجهة بالحدث (٤) Font أو ForeColor



**السؤال الأول:** ضع علامة (✓) أمام العبارة الصحيحة وعلامة (x) أمام الخطأ:

- ( ) (١) لغة VB.NET من لغات البرمجة ذات المستوى العالي .
- ( ) (٢) خرائط التدفق مفيدة في شرح البرنامج للآخرين .
- ( ) (٣) AutoSize يستخدم لاختيار نمط إطار أداة العنوان .
- ( ) (٤) كل كائن في لغة VB.NET له خصائص وأحداث وإجراءات .
- ( ) (٥) AutoCompleteSource من خصائص الأداة ComboBox .
- ( ) (٦) Method Name تعرض أسماء أدوات التحكم المدرجة على النموذج .

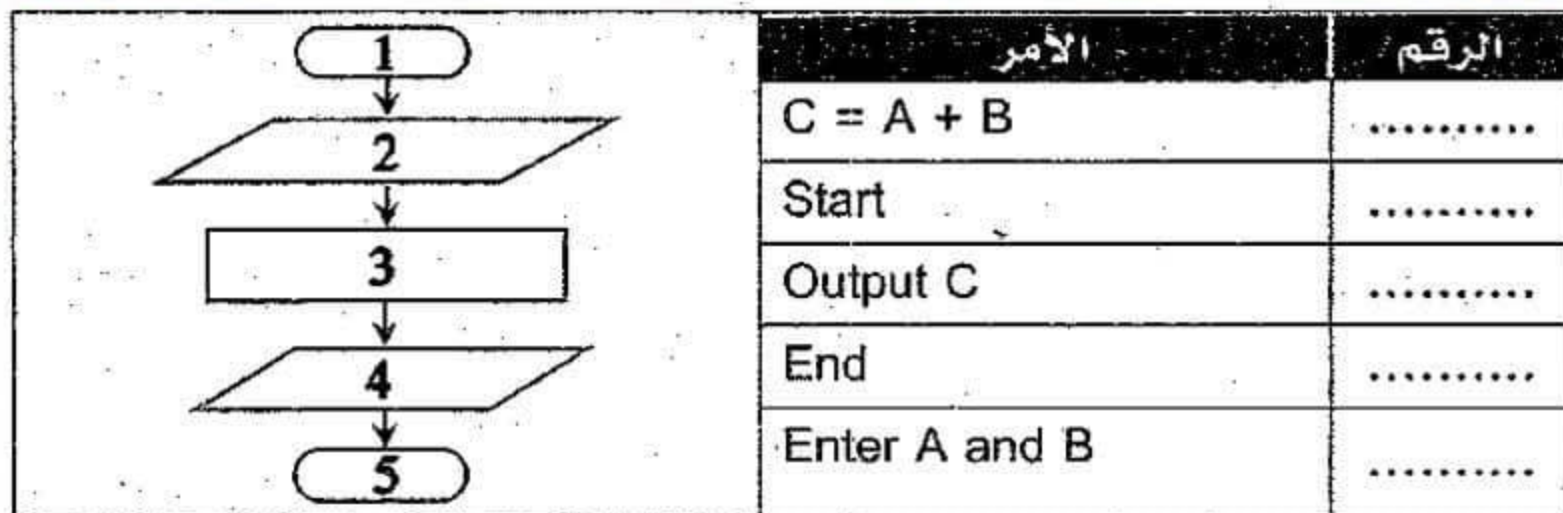
**السؤال الثاني:** اختر الإجابة الصحيحة مما بين الأقواس فيما يلي :

- (١) لفتح نافذة الكود من لوحة المفاتيح ..... ( F5 - F7 - F2 - F1 )
- (٢) أداة تحكم تستخدم لاختيار نوع الطالب "ذكر" أو "أنثى" هي .....  
( TextBox - GroupBox - Label - Radiobutton )
- (٣) كتابة كل الخطوات التي اتخذت لحل مشكلة ما يطلق عليها .....  
( تحديد المشكلة - توثيق البرنامج - خرائط التدفق - اختبار ضحة البرنامج )
- (٤) يعرض به قائمة بمجلدات وملفات المشروع .....  
( Form - Toolbox - Solution Explorer - Properties window )
- (٥) خاصية يظهر أثر ضبطها في نمط التشغيل فقط .....  
( RightToLeft - WindowState - ControlBox - MinimizeBox )

**السؤال الثالث:** خريطة تدفق لحساب جمع عددين يتم إدخالهما وإظهار الناتج .

المطلوب: أكتب الرقم بجوار الأمر الصحيح .





السؤال الرابع: أكمل مستخدماً الكود التالي :

```

Private Sub Button1_Click(sender As Object, e As EventArgs)
    Handles Button1.Click
    Label1.Text = "جمهورية مصر العربية"
End Sub
  
```

- (١) ..... أداة التحكم التي يظهر عليها الناتج .
- (٢) ..... اسم الخاصية .
- (٣) ..... هي قيمة الخاصية ( Value ) .
- (٤) ..... سطر نهاية الإجراء .

### (٨) - محافظة الإسكندرية -

**الإجابة**

السؤال الأول:

(١) ✓ (٢) ✓ (٣) × (٤) ✓ (٥) ✓ (٦) ×

السؤال الثاني: (١) F7 (٢) Radiobutton

(٣) توثيق البرنامج (٤) Solution Explorer

(٥) WindowState

السؤال الثالث: (١) ، (٢) ، (٣) ، (٤) ، (٥) ، (٦)

السؤال الرابع: (١) أداة Label1 (٢) Text

(٣) جمهورية مصر العربية (٤) End Sub

٢٠



**السؤال الأول:** ضع علامة (✓) أو علامة (x) أمام كل من العبارات التالية :

- (١) يستخدم زر الاختيار RadioButton في اختيار بديل أو أكثر من عدة بدائل ( )
- (٢) الصيغة العامة لضبط الخصائص برمجياً: ControlName.Event = Value ( )
- (٣) تشير ( IDE ) إلى بيئة التطوير المتكاملة . ( )
- (٤) تحدد الخاصية ( MaxLength ) الحد الأقصى لعدد الحروف التي يمكن إدخالها في صندوق النص . ( )
- (٥) اسم الإجراء مكون من ( اسم الكائن واسم الحدث ) . ( )
- (٦) تساعد خرائط التدفق في توثيق أفضل للبرنامج . ( )

**السؤال الثاني:** ( أ ) أكتب اسم الخاصية التي تؤدي كل وظيفة مما يلي :

الخاصية	الوظيفة
.....	(١) تستخدم لتحديد ارتفاع وعرض زر الأمر على نافذة النموذج .
.....	(٢) توضح ما إذا كان زر اختيار بديل واحد تم اختياره أم لا .
.....	(٣) تستخدم في اختيار اللون الأمامي للنص الظاهر على زر الأمر .

(ب) أذكر المصطلح العلمي لكل ما يلي :

- (١) يحتوى على أدوات التحكم التي يمكن وضعها على نافذة النموذج .
- (٢) نافذة لكتابة أوامر وتعليمات البرنامج .

**السؤال الثالث:** أكمل ما يلي بما هو مناسب مما بين القوسين :

( الخوارزمية - إجراءات - Class Name - ComboBox - GroupBox )

- (١) القائمة ..... تعرض أسماء أدوات التحكم المدرجة على النموذج .
- (٢) قائمة عناصر تتسدل لاختيار إحدها على نافذة النموذج .....
- (٣) ..... عبارة عن مجموعة من الإجراءات المرتبة ترتيباً منطقياً لحل مشكلة معينة .



(٤) أداة التحكم التي تستخدم في احتواء مجموعة من عناصر التحكم ذات الوظيفة الواحدة على نافذة النموذج .....

(٥) مجموعة الأوامر والتعليمات التي نرغب في تنفيذها يطلق عليها.....

**السؤال الرابع:** أرسم خريطة تدفق لطباعة الأعداد من ١ إلى ٣ . مع العلم أن :

(١) المخرجات : طباعة الأعداد من ١ إلى ٣ .

(٢) المدخلات : العدد M .

(٣) المعالجة (الحل) : طباعة العدد M ثم زيادته بمقدار (١) ثم الطباعة حتى تصبح (M) أكبر من (٣) .

**(٩) محافظة الجيزة -**

السؤال الأول:

✓ (١) × (٢) × (٣) ✓ (٤) ✓ (٥) ✓ (٦)

السؤال الثاني: [ أ ]

Size (١) Checked (٢) ForeColor (٣)

[ب] (١) صندوق الأدوات Toolbox

(٢) نافذة الكود Code window

السؤال الثالث:

Class Name (١)

ComboBox (٢)

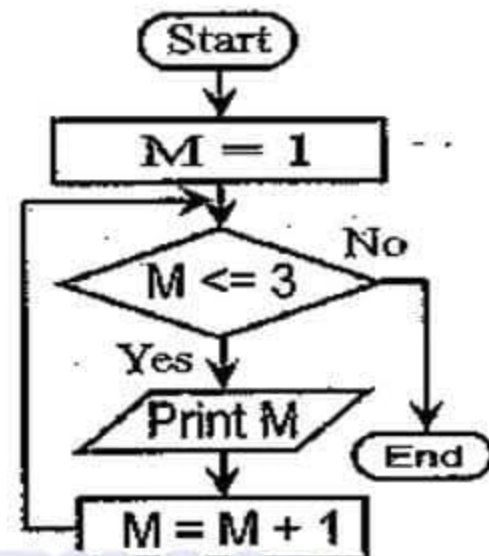
الخوارزمية (٣)

GroupBox (٤)

الإجراءات (٥)

السؤال الرابع:

خريطة تدفق



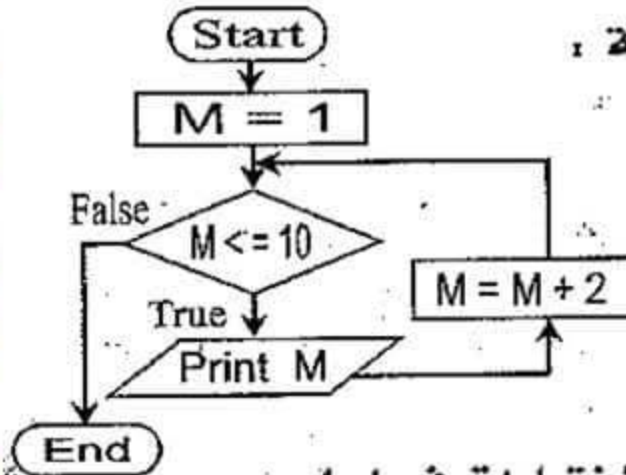
صفحة دليل التفوق في المرحلة الإعدادية



**السؤال الأول:** ( أ ) ضع علامة (✓) أو علامة (x) أمام كل من العبارات التالية :

- (١) خرائط التدفق تستخدم أشكالاً قياسية وخطوط لتمثيل خطوات حل مشكلة ما . ( )  
 (٢) لغة البرمجة VB.NET هي اللغة الوحيدة ذات المستوى العالي . ( )  
 (٣) العمود الأيمن في نافذة الخصائص يوجد به اسم الخاصية . ( )

(ب) في خريطة التدفق اختر الإجابة الصحيحة :



(١) عدد مرات تكرار طباعة قيمة M هو :

- [أ] 10 [ب] 5 [ج] 6

(٢) قيمة M بعد انتهاء الحلقة التكرارية تساوي :

- [أ] 9 [ب] 10 [ج] 11

**السؤال الثاني:** أختار الإجابة الصحيحة من بين الإختيارات فيما يلي :

- (١) المكتبات والمترجمات وبيئة التشغيل من أهم العناصر المكونة لـ .....  
 [أ] Object Oriented [ب] Event Drives [ج] Net Framework  
 (٢) الخاصية التي لا يظهر أثر تطبيقها لنافذة النموذج Form إلا في نمط التشغيل هو ....  
 [أ] FormBorderStyle [ب] WindowState [ج] RightToLeft  
 (٣) الخصائص التالية جميعها لأداة التحكم ( TextBox ) ما عدا الخاصية .....  
 [أ] AutoSize [ب] MultiLine [ج] MaxLength  
 (٤) عنصر التحكم الذي يمكن استخدامه على نافذة النموذج لاختيار نوع الطالب "ذكر" أم "أنثى" هو .....  
 [أ] RadioButton [ب] TextBox [ج] CheckBox

(٥) كتابة كل الخطوات التي اتخذت لحل مشكلة ما يطلق عليها .....

- [أ] اختبار صحة البرنامج [ب] توثيق البرنامج [ج] خرائط التدفق



**السؤال الثالث:** أكتب خطوات الحل فقط بدون رسم خريطة التدفق لطباعة ناتج  
قسمة عددين وإذا كان المقسوم عليه يساوي صفر تظهر رسالة "غير معروف".

ملحوظة: بافتراض الرقم الأول **num1** ، والرقم الثاني **num2** ، والناتج **R**.

**السؤال الرابع:** (أ) أذكر وظيفة كل من الخصائص التالية :

ControlBox (١)  
SelectionMode (٢)

(ب) عرف كل من : (١) صندوق الأدوات Toolbox .

(٢) القائمة Class Name . (٣) النموذج Form

## الإجابة

السؤال الرابع: [ أ ]

(١) تتحكم في إظهار أو إخفاء صندوق التحكم في نافذة النموذج

(٢) تحدد إمكانية اختيار عنصر واحد أو أكثر من

عناصر صندوق القائمة "ListBox"

[ب] (١) يحتوى على أدوات التحكم التى يتم وضعها على نافذة النموذج "Form"

(٢) تعرض أسماء جميع أدوات التحكم المدرجة على نافذة النموذج

- (١٠) محافظة الشرقية -

السؤال الأول:

[ أ ] (١) ✓ (٢) × (٣) ×

[ب] (١) ب (٢) ج

السؤال الثانى: (١) ج (٢) ب (٣) أ (٤) أ (٥) ب

السؤال الثالث: خطوات الحل

(١) بداية

(٢) إدخال القاسم **num1**

(٣) إدخال المقسوم عليه **num2**

(٤) إذا كان **num2 = 0** إذن:

(١-٤) طباعة "غير معروف"

اذهب للخطوة (٧) لإنهاء البرنامج

(٥)  $R = num1 / num2$

(٦) طباعة **R**

(٧) نهاية



**السؤال الأول:** أكمل ما يلي بما هو مناسب :

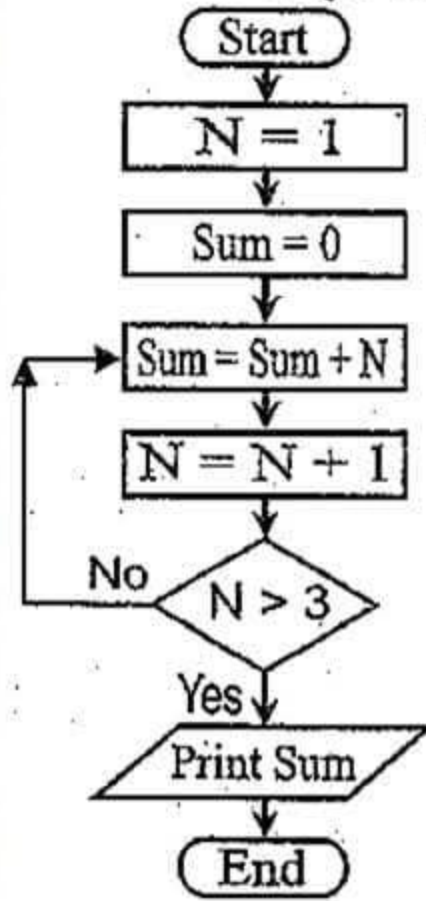
- (١) يمكن ضبط خصائص العنصر النشط من خلال نافذة ... أو برمجياً من خلال نافذة ...
- (٢) القائمة ..... تقوم بعرض الأحداث الخاصة بالعنصر المختار من قائمة Class Name
- (٣) يحتوى ..... على أدوات التحكم التى يمكن وضعها على نافذة النموذج .
- (٤) ..... هى موقف يتطلب إيجاد حل له أى هدف مطلوب الوصول إليه .
- (٥) أداة التحكم لعرض نص معين على النموذج لا يمكن تغييره أثناء تشغيل البرنامج هى ...

**السؤال الثانى:** ( أ ) أذكر السبب :

- (١) يحتوى إطار العمل على مترجمات Compilers .
- (٢) إمكانية الكتابة على أكثر من سطر داخل الأداة TextBox .
- (ب) ماذا ينتج عن : (١) وضع القيمة True للخاصية Sorted للأداة ListBox .
- (٢) ضبط الخاصية ControlBox بالقيمة False .
- (٣) ضبط الخاصية AutoSize بالقيمة True للأداة Label .

**السؤال الثالث:** أكتب المصطلح العلمى لكل عبارة مما يلى :





(١) أداة تتيح للمستخدم العديد من الاختيارات ويمكن أن يختار أي عدد منها .

(٢) رسم تخطيطي بأشكال قياسية يوضح خطوات حل المشكلة .

(٣) مفتاح يتم الضغط عليه من لوحة المفاتيح لفتح نافذة الكود .

(٤) يتم وضع الأبواب عليه لتصميم واجهة البرنامج .

(٥) القيمة الافتراضية للاضحية Name والخاصية Text للنموذج .

**السؤال الرابع :** من خريطة التدفق أجب عما يأتي :

(١) الغرض من الخريطة .....

(٢) عدد مرات التكرار .....

(٣) قيمة N التي تنهى الحلقة التكرارية .....

(٤) قيمة Sum .....



السؤال الأول:

(١) الخصائص - الكود (٢) Method Name

(٣) صندوق الأدوات Toolbox

(٤) المشكلة (٥) أداة العنوان Label

السؤال الثاني: [ أ ] (١) لكي تترجم أوامر وتعليمات اللغة التي يكتبها المبرمج بلغة المستوى العالي إلى لغة الآلة التي يتعامل معها الكمبيوتر بسهولة .

(٢) عندما تأخذ الخاصية MultiLine القيمة True

تسمح بالكتابة على أكثر من سطر داخل أداة صندوق النص TextBox

[ب] (١) تعرض العناصر داخل القائمة مرتبة أبجدياً

(٢) لإخفاء صندوق التحكم على نافذة النموذج Form

(٣) بتغيير حجم أداة العنوان تلقائياً بحجم النص الموجود بداخلها

السؤال الثالث: (١) Checkbox (٢) خريطة التدفق

(٣) F7 (٤) النموذج Form (٥) Form1

السؤال الرابع: (١) طباعة مجموع الأعداد من ١ إلى ٣

(٢) مرات التكرار 3 (٣) 4 (٤) 6



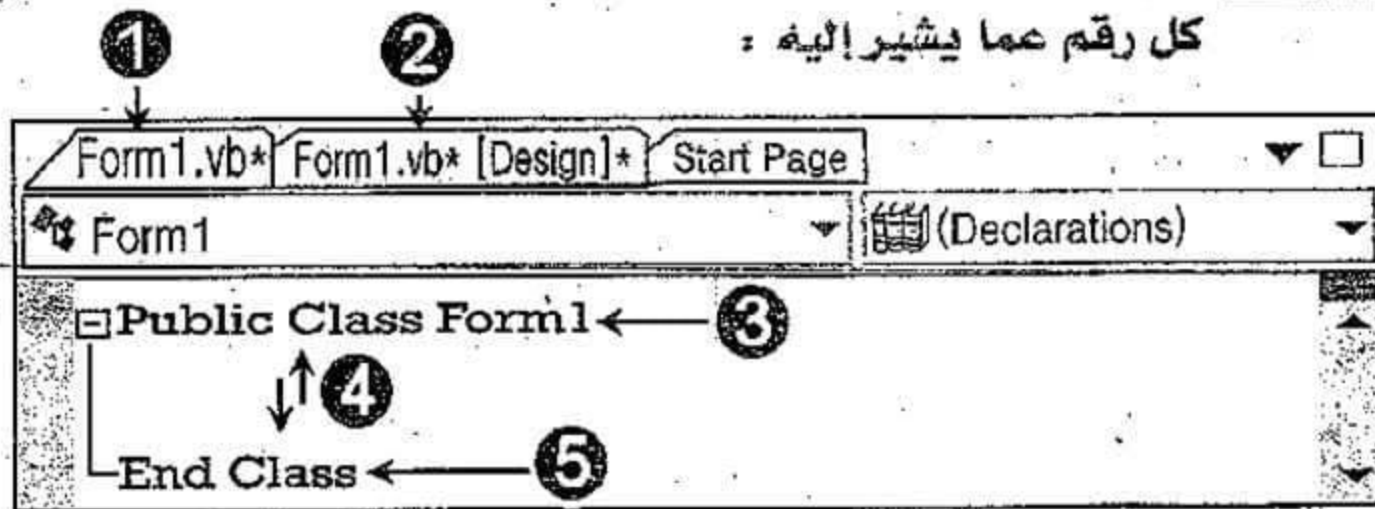
**السؤال الأول:** أرسم خريطة تدفق لحل معادلة من الدرجة الأولى  $Y = 3x + 2$  من خطوات الحل التالية :

- (١) بداية . (٢) إدخال قيمة المتغير  $X$  (٣) حساب  $Y = 3x + 2$  (٤) طباعة قيمة  $Y$  (٥) نهاية .

**السؤال الثاني:** ضع علامة (✓) أمام العبارة الصحيحة وعلامة (x) أمام الخطأ:

- (١) نستخدم الخاصية Font لتحديد شكل وحجم ونمط خط النص الظاهر على زر الأمر .  
( )  
(٢) يمكن تغيير حجم أداة العنوان Label يدوياً إذا كانت  $AutoSize = True$  . ( )  
(٣) لغة البرمجة VB.NET إحدى لغات البرمجة ذات المستوى العالي . ( )  
(٤)  $ForeColor$  تحدد لون خلفية أداة التحكم . ( )  
(٥) إعداد كوب من الشاي يعتبر مثالاً لمشكلة . ( )  
(٦) نستخدم لغة البرمجة VB.NET في إنتاج تطبيقات مكتبية وتطبيقات ويب . ( )

**السؤال الثالث:** أكمل الجدول من رقم 1 إلى رقم 5 مستخدماً الشاشة التالية ليعبر كل رقم عما يشير إليه :





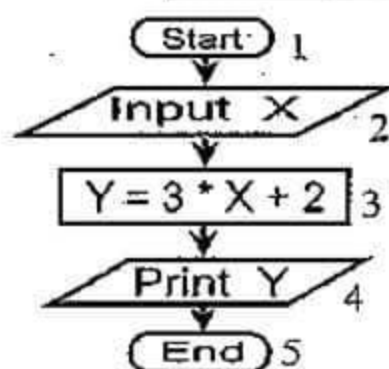
الرقم	يشير إلى
.....	سطر نهاية تصنيف "Form1" .
.....	ما بين السطرين تكتب الأكواد الخاصة بالتصنيف .
.....	الإعلان عن تصنيف باسم "Form1" .
.....	اسم الملف الذي يحفظ به واجهة نافذة النموذج "Form1" .
.....	اسم الملف الذي يخزن به كود .

**السؤال الرابع:** (١) أكتب خطوات مراحل حل المشكلة .

(٢) أكتب الكود الخاص بـ: ضبط الخاصية "Text" لأداة العنوان "Label1" بحيث تكون قيمتها "جمهورية مصر العربية" .

**الإجابة**

**-(١٢)- محافظة الفيوم -**



السؤال الأول:  
خريطة التدفق

السؤال الثاني:

✓ (١) × (٢) × (٣) × (٤) × (٥) ✓ (٦)

السؤال الثالث: (١) ، (٢) ، (٣) ، (٤) ، (٥)

السؤال الرابع: (١)

- تحديد المشكلة - إعداد خطوات الحل (الخوارزمية)

- تصميم البرنامج على الكمبيوتر

- اختبار صحة البرنامج وتصحيح أخطائه

- توثيق البرنامج

**٢٩**

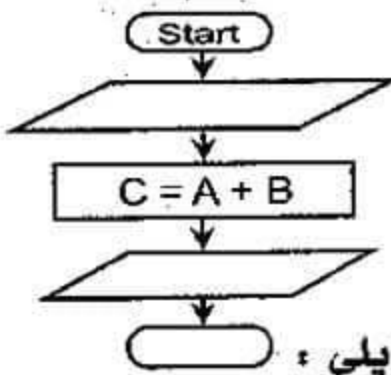
(٢) "جمهورية مصر العربية" Label1.Text =

**صفحة دليل التفوق في المرحلة الإعدادية**



**السؤال الأول:** ضع علامة (✓) أمام العبارة الصحيحة وعلامة (x) أمام الخطأ:

- (١) تشترك كل من أدوات التحكم ListBox وصندوق التحرير والسرد ComboBox في الخاصية Items . ( )
- (٢) تساعد خريطة التدفق في توثيق أفضل للبرامج وخصوصاً البرامج المعقدة . ( )
- (٣) عند وضع قيمة للخاصية BackColor تساوى "DarkSeaGreen" يظهر أثرها في وضع التصميم فقط . ( )
- (٤) يمكن فتح نافذة الكود بضغط F2 عندما تكون نافذة النموذج نشطة . ( )
- (٥) الإجراءات Procedures تحتوى كل منها على أوامر وتعليمات تنفذ تلك الأوامر والتعليمات عندما يستدعى هذا الإجراء . ( )



**السؤال الثاني:** أمامك خريطة تدفق بسيطة :

- (أ) املأ الفراغات التى بالخريطة .
- (ب) الهدف من الخريطة .....
- (ج) يطلق على كل من A , B , C .....

**السؤال الثالث:** أكتب مكان النقط المصطلح العلمى المناسب فيما يلى :

(موجهة بالحدث - المشكلة - Solution Explorer - ControlBox - Event Handler)

- (١) ..... موقف يتطلب إيجاد حل له أى هدف مطلوب الوصول إليه من خلال اتباع خطوات بترتيب محدد .

- (٢) ..... خاصية تتحكم فى إظهار أو إخفاء صندوق التحكم فى نافذة النموذج .
- (٣) ..... عبارة عن إجراء يحتوى على كود يتم تنفيذه عندما يقع الحدث المرتبط به .



(٤) ..... يعرض به قائمة بمجلدات وملفات المشروع Project أو المشروعات Projects الموجودة ضمن الحل Solution .

(٥) لغة Visual Basic.net ..... لأن الأوامر والتعليمات تنفذ عند وقوع حدث معين .

**السؤال الرابع:** تخير الإجابة الصحيحة مما بين القوسين فيما يلي :

(١) الأداة التي تستخدم في اختيار بديل واحد فقط من عدة بدائل :

( ComboBox - RadioButton - GroupBox )

(٢) يوفر ..... المكتبات التي يتم إنشاء الكائنات منها .

( Common Controls - Projects - .Net framework )

(٣) من خصائص زر الأمر Button (Location - BackColor - Size كل ما سبق)

(٤) تستطيع إنتاج تطبيقات مكتوبة أو تطبيقات ويب باستخدام :

( كائنات في ذاكرة الكمبيوتر - لغة البرمجة VB.NET - خصائص وأحداث )

(٥) أحد الأساليب المستخدمة في حل مشكلة من خلال مجموعة من الإجراءات المرتبة ترتيباً

منطقياً : ( الخوارزمية - حل المشكلة - بيئة التطوير المتكاملة IDE )

## الإجابة - (١٣) محافظة أسيوط -

السؤال الأول:

(١) ✓ (٢) ✓ (٣) × (٤) × (٥) ✓

السؤال الثاني:

(١) خريطة التدفق

(٢) جمع قيم

المتغيرات A و B ووضع

الناتج في المتغير C .

(٣) المتغيرات

السؤال الثالث:

(١) المشكلة

(٢) ControlBox

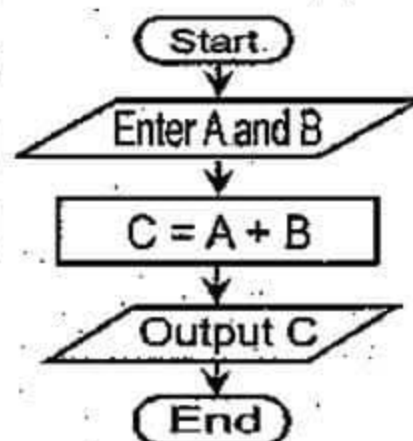
(٣) Event Handler

(٤) Solution Explorer (٥) موجهة بالحدث

السؤال الرابع: (١) RadioButton

(٢) .Net framework (٣) كل ما سبق

(٤) لغة البرمجة VB.NET (٥) الخوارزمية





**السؤال الأول:** اختر الإجابة الصحيحة من بين الأقواس :

- (١) مجموعة الإجراءات المرتبة ترتيباً منطقياً لحل مشكلة معينة يطلق عليها :  
( تحديد المشكلة - الخوارزمية - المشكلة )
- (٢) أداة تحكم تستخدم في عرض نص على نافذة النموذج لا يمكن تغييره أثناء تشغيل البرنامج :  
( Label - BackColor - TextBox )
- (٣) مجموعة الصفات التي يتصف بها الكائن من طول واسم ولون وغيرها يطلق عليها :  
( Events - Procedures - Properties )
- (٤) تمثيل تخطيطي يعتمد على رسم بعض الأشكال القياسية لتوضيح ترتيب عمليات حل مشكلة :  
( مستعرض الحل - خرائط التدفق - لا شيء مما سبق )
- (٥) أداة تحكم تستخدم في إدراج عدة بدائل بحيث يمكن للمستخدم اختيار أكثر من بديل هي :  
( GroupBox - RadioButton - CheckBox )

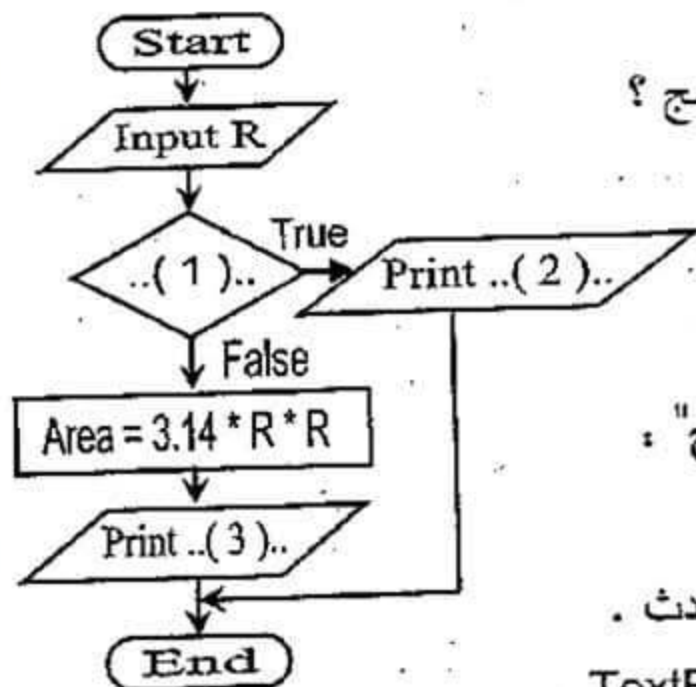
**السؤال الثاني:** ( أ ) أعد كتابة التالي بعد تصحيح ما تحته خط :

- (١) تستطيع تغيير موضع زر الأمر Button على نافذة النموذج من خلال الخاصية Size
- (٢) تستخدم خاصية FormBorderStyle في إظهار نص في شريط عنوان نافذة النموذج
- (٣) تشترك كل من أداة التحكم GroupBox وأداة ComboBox في الخاصية Items.

( ب ) اقرأ الفقرة التالية ثم أجب على المطلوب :

( أثناء كتابة البرنامج نقع في بعض الأخطاء بدون قصد ولا نستطيع اكتشاف الأخطاء إلا عندما نقوم بإدخال بيانات للبرنامج معروف نتائجها مسبقاً حتى نتمكن من مقارنة النتائج التي نحصل عليها بالنتائج الفعلية )





(١) عن أي مرحلة نتحدث العبارة السابقة ؟

(٢) ما الأسباب التي تؤدي إلى القيام بتوثيق البرنامج ؟

### السؤال الثالث:

(أ) أكمل خريطة التدفق لحساب مساحة

دائرة نصف قطرها R ، وإذا كانت

قيمة R سالبة تظهر رسالة "غير مسموح" :

(ب) أذكر السبب :

(١) لغة الفيجوال بيزيك دوت نت تعتبر موجهة بالحدث .

(٢) ظهور الكتابة على عدة أسطر داخل الأداة TextBox .

### السؤال الرابع:

(أ) أكتب المصطلح العلمي الدال على كل عبارة مما يلي :

(١) يصمم عليها واجهة البرنامج التي يتعامل معها المستخدم من خلال وضع أدوات التحكم المختلفة عليها .

(٢) موقف يتطلب إيجاد حل له أي هدف مطلوب الوصول إليه من خلال اتباع عدة خطوات بترتيب محدد .

(٣) قائمة تعرض أسماء أدوات التحكم المدرجة على نافذة النموذج Form .

(ب) أجب عن الأسئلة مستعيناً بالكود التالي :

```

Public Class FrmSquare
    Private Sub Button1_Click(ByVal sender As System.Object,
        ByVal e As System.EventArgs) Handles Button1.Click
        Label1.Text = "مبادرة ١٠٠ مليون صحة"
    End Sub
End Class
  
```

(١) ما هو اسم التصنيف ؟

(٢) أكتب الكود الذي سيتم تنفيذه عندما يقع الحدث Click على زر الأمر Button1 ؟



- (١٤) محافظة بنى سويف -

السؤال الأول:

(١) الخوارزمية (٢) Label (٣) Properties

(٤) خرائط التدفق (٥) CheckBox

السؤال الثاني: [ أ ]

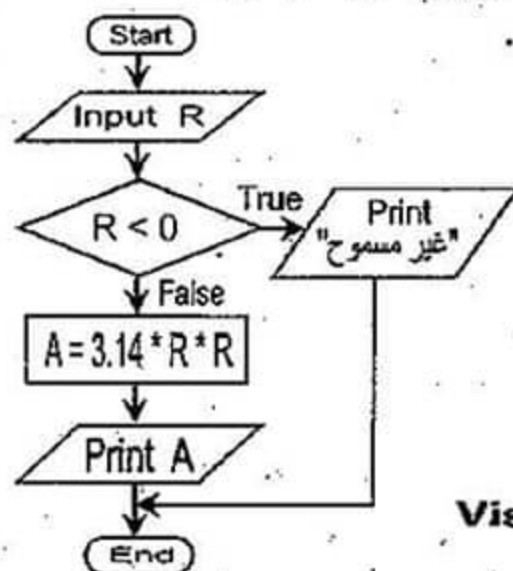
(١) Location (٢) Text (٣) Listbox

[ب] (١) المرحلة الرابعة: اختبار صحة البرنامج

وتصحيح أخطائه

(٢) إمكانية الرجوع إلى أجزاء البرنامج عند الحاجة

لتعديل البرنامج .



السؤال الثالث:

[ أ ]

خريطة التدفق

[ب]

(١) لأن أوامر وتعليمات لغة Visual Basic.net

تتفد عند وقوع حدث معين مرتبط بها .

(٢) تستخدم الخاصية MultiLine للكتابة على أكثر

من سطر على أداة صندوق النص إذا أخذت القيمة True .

السؤال الرابع: [ أ ] (١) النموذج Form

(٢) المشكلة Class Name (٣)

[ب] FrmSquare (١)

(٢) "مباردة ١٠٠ مليون صحة" Label1.Text =

صفحة دليل التفوق في المرحلة الإعدادية



**السؤال الأول:** ضع علامة (✓) أمام العبارة الصحيحة وعلامة (x) أمام العبارة الخطأ:

- (١) اختبار صحة البرنامج يعنى التأكد من خلو البرنامج من الأخطاء . ( )
- (٢) تختلف الخصائص المعروضة في نافذة الخصائص حسب الجزء النشط في شاشة IDE ( )
- (٣) يمكن فتح نافذة الكود Code window بضغط مفتاح "F4" من لوحة المفاتيح ( )
- (٤) يؤخذ على لغة البرمجة VB.NET استخدامها في إنتاج تطبيقات ويب فقط . ( )
- (٥) تتوفر أداة التحكم TextBox بالخاصية AutoSize . ( )
- (٦) هناك خصائص مشتركة بين أدوات التحكم المختلفة . ( )

**السؤال الثاني:** أختار الإجابة المناسبة لإكمال كل عبارة مما يلي:

- (١) تستطيع تغيير موضع زر الأمر Button على نافذة النموذج Form من خلال .....

[ أ ] ضبط الخاصية Location [ ب ] ضبط الخاصية Size

[ ج ] المربعات الثمانية حول زر الأمر Button

- (٢) عند رسم خرائط التدفق نستخدم .....

[ أ ] أشكال قياسية وخطوط [ ب ] جميع الرموز الهندسية [ ج ] شكل هندسي واحد

- (٣) مجموعة الإجراءات المرتبة ترتيباً منطقياً لحل مشكلة معينة يطلق عليها .....

[ أ ] المشكلة [ ب ] الخوارزمية [ ج ] اختبار صحة البرنامج

- (٤) النقر Click على زر الأمر يعتبر: [ أ ] خاصية [ ب ] إجراء [ ج ] حدث

- (٥) عنصر التحكم الذي يمكن استخدامه على نافذة النموذج لاختيار نوع الطالب "ذكر" أم

"أنثى" هو: [ أ ] CheckBox [ ب ] RadioButton [ ج ] TextBox

- (٦) ..... يحتوى على أدوات التحكم التي يمكن وضعها على نافذة النموذج .

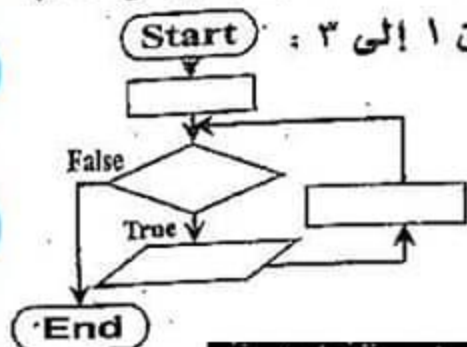
[ أ ] ToolBox [ ب ] Properties Window [ ج ] Solution Explorer



السؤال الثالث : أجب عن النقاط التالية :

(١) عرف حل المشكلة Problem Solving ؟ (٢) ما هي وظيفة المترجمات Compilers ؟

السؤال الرابع : أعد رسم خريطة التدفق مع كتابة الأوامر التي بالجدول في مكانها الصحيح بالخريطة وذلك لطباعة الأعداد من ١ إلى ٣ :



(1)	Print M
(2)	M = 1
(3)	M <= 3
(4)	M = M + 1

- (١٥) محافظة : سوهاج -

الإجابة

السؤال الأول :

✓ (١) ✓ (٢) ✓ (٣) × (٤) × (٥) × (٦) ✓

السؤال الثاني :

(١) أ (٢) أ (٣) ب (٤) ج (٥) ب (٦) أ

السؤال الثالث :

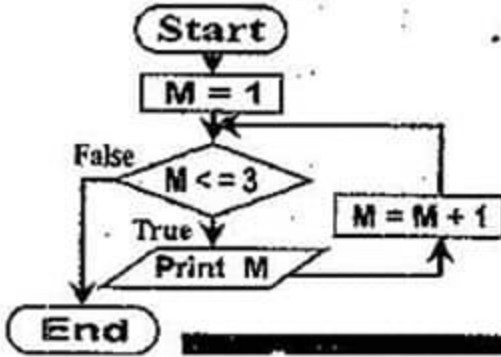
(١) عبارة عن الخطوات والأنشطة والعمليات التي ينبغي

القيام بها للوصول إلى هدف أو ناتج . (٢) تترجم

أوامر وتعليمات اللغة التي يكتبها المبرمج بلغة

المستوى العالي إلى لغة الآلة التي يتعامل معها

الكمبيوتر بسهولة .



السؤال الرابع :

خريطة التدفق

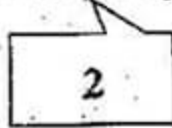
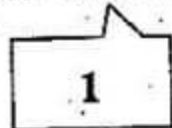


السؤال الأول: (أ) ما المقصود بكل من :

(١) حل المشكلة (٢) المترجمات (٣) زر الأمر Button

(ب) أشرح مكونات الصيغة العامة لأمر ضبط خصائص أدوات التحكم برمجياً:

ControlName . Property = Value



(١) ..... (٢) .....

السؤال الثاني: اختر الإجابة الصحيحة مما بين الأقواس :

(١) ..... خاصية تستخدم لتحديد ارتفاع وعرض زر الأمر على النموذج .

( Text - Location - Size )

(٢) أداة تستخدم في عرض نص على نافذة النموذج يمكن تغييره أثناء تشغيل البرنامج .

( صندوق الكتابة - العنوان - صندوق القائمة )

(٣) الخاصية التي يظهر أثر ضبطها في نمط التشغيل لنافذة النموذج Form هي .....

( RightToLeft - WindowState - FormBorderStyle )

(٤) الخصائص التالية جميعها لأداة التحكم TextBox ما عدا الخاصية .....

( Maxlength - Multiline - AutoSize )

(٥) ..... يصمم عليه واجهة البرنامج التي يتعامل معها المستخدم .

( Button - Form - TextBox )

السؤال الثالث: ضع علامة (✓) أمام العبارة الصحيحة وعلامة (×) أمام الخطأ:

(١) معالج الحدث عبارة عن إجراء يحتوي على كود يتم تنفيذه عندما يقع الحدث المرتبط به.

( )

(٢) الخوارزمية هي أحد الأساليب المستخدمة في حل مشكلة من خلال مجموعة من

( )

الإجراءات المرتبة ترتيباً منطقياً .



- (٣) المعادلة  $C = A + B$  تعنى جمع قيمة المتغير A وقيمة المتغير B ووضع الناتج في المتغير C . ( )
- (٤) يمكن استخدام أى شكل هندسى لتمثيل خطوات الحل عند رسم خريطة التدفق ( )
- (٥) تساعد خرائط التدفق على سهولة فهم المشكلة وتحليلها وتحويلها إلى برنامج . ( )
- السؤال الرابع:** أكمل العبارات التالية بكلمات مناسبة :

- (١) تعد لغة Visual Basic.Net موجهة بالحدث لأن الأوامر تنفذ عند ..... ( )
- (٢) ..... يعرض به قائمة بمجلدات وملفات المشروع ( Project ) أو المشروعات ( Projects ) الموجودة ضمن الحل ( Solution ) . ( )
- (٣) يوفر إطار العمل ( .Net framework ) ..... التى منها يتم إنشاء الكائنات . ( )
- (٤) الخاصية Name للنموذج توضح اسمه فى نافذة ..... ( )
- (٥) تستخدم لغة VB.NET فى إنتاج تطبيقات مكتبية وتطبيقات ..... ( )



السؤال الأول: [ أ ]

- (١) عبارة عن الخطوات والأنشطة والعمليات التي ينبغي القيام بها للوصول إلى هدف أو ناتج .
- (٢) نترجم أوامر وتعليمات اللغة التي يكتبها المبرمج بلغة المستوى العالي إلى لغة الآلة التي يتعامل معها الكمبيوتر بسهولة . (٣) أحد أدوات التحكم Controls وأكثره استخداماً وله أشكال متعددة ، يقوم بتنفيذ مهمة معينة عندما يقع حدث النقر Click من المستخدم عليه .
- جـ [ أ ] (١) يشير إلى اسم الكائن (٢) الخاصية

السؤال الثاني: (١) Size (٢) صندوق الكتابة

(٣) WindowState (٤) AutoSize (٥) Form

السؤال الثالث: (١) ✓ (٢) ✓ (٣) ✓ (٤) × (٥) ✓

السؤال الرابع: (١) عند وقوع حدث معين مرتبط بها

(٢) مستكشف الحل Solution Explorer

(٣) المكتبات (٤) الكود (٥) ويب