



100 partidas comentadas

Prof. J.L. Matamoros

Partida N°51

Comentarios de Sylvian Zinser

III Torneo Palma de Mallorca 1967

Blancas: **Gligoric**
Negras: **Larsen**
Defensa India de Dama

1.d4 Cf6
2.c4 b6

Una forma muy antigua de la defensa india de dama, que no se juega desde hace una treintena de años, y que desde una partida Spielman -Tchekover, en la que las blancas ganaron brillantemente, está considerada como dudosa, parece ser que equivocadamente, ya que el gran maestro danés, cuyo repertorio es muy rico en variantes olvidadas, no duda en emplearla contra un adversario de la talla de Gligoric.

3.Cc3 Ab7
4.Dc2 ...

Las blancas persiguen una rápida ocupación central con e4.

4. ... d5

La respuesta adecuada, que como el propio Larsen indica, da un juego perfectamente válido al negro.

5.cxd5 Cxd5
6.e4 ...

La teoría indica como mejor 6.Cf3. Parece que Gligoric, poco familiarizado con esta inesperada apertura, no estima en su justo valor el contrajuego de las negras.

6. ... Cxc3
7.bxc3 ...



7. ... e5!

Larsen obtiene así cómodo desarrollo de sus fuerzas.

8.dxe5 ...

Una decisión comprometida. El mantenimiento del centro con 8.Ae3, no es superior por 8..., exd4 9.cxd4 Ab4+. La mejor respuesta era 8.d5, aunque las negras no tendrían ningún problema.

8. ... Dh4

Una jugada muy "hipermoderna". En la práctica de los grandes maestros, es muy raro ver como la dama interviene de forma muy activa en un estado tan primario de la partida.

9.Cf3 ...

No es fácil mantener el peón. Si 9.Ab5+ Cd7!; sin temor a perder el enroque, ya que después quedaría la amenaza 10..., Dxe4+; cambiando las damas. En cuanto a 9.Ad3, se-

ría contestado con 9..., Cd7 10.Cf3 Dh5; seguido de 11..., O-O-O; con juego muy activo.

9. ... Dxe4+
10.Dxe4 Axe4
11.Ac4 Cc6

El negro tiene ya una excelente posición, exenta de debilidades, y puede disfrutar de una perdurable iniciativa.

12.0-0 0-0-0

Naturalmente si 12...Axf3 13.gxf3 Cxe5? 14.Te1! , etc.

13.Te1 ...

Gligoric reflexionó 55 minutos para realizar esta jugada. Si 13.Axf7 Axf3 14.gxf3 Cxe5; o 13.Ag5 Ad3!; o 13.Cg5 Cxe5; en todos los casos, con ventaja de las negras.

13. ... Ad5
14.Aa6+ Rb8
15.Ag5 Ae7
16.Axe7 Cxe7
17.Cd4 The8
18.f4 g6
19.Ab5 ...

Larsen indicó como mejor 19. a4.

19. ... c6
20.Af1 h5
21.g3 c5
22.Cb3 ...

Tratando de controlar el punto de d2, con el fin de que las torres no penetren en su posición. Sin embargo, era más activo 22.Cb5.

22. ... h4

Más que para abrir la columna, para crear una debilidad en g3.

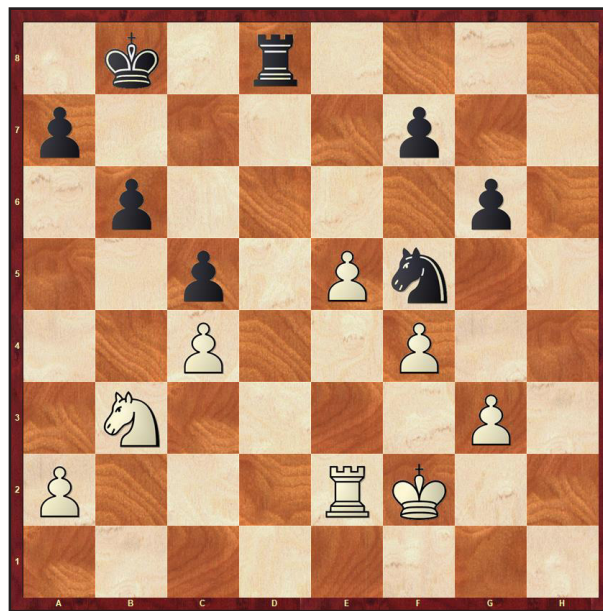
23.c4 Ae6
24.Tad1 hxg3
25.hxg3 Ag4

Disputando la columna d.

26.Txd8+ Txd8
27.Rf2 Cf5
28.Ae2 ...

En los apuros de tiempo, el blanco deja escapar la mejor posibilidad de defensa, que consistía en 28.e6! fxe6 29.Txe6 Cxg3 30.Txg6 Ce4+ 31.Re3 Af5; que hacía más difícil la tarea de Larsen.

28. ... Axe2
29.Txe2 ...



29. ... Td3

El blanco está estratégicamente perdido.

30.g4 Ch6
31.g5 Cg4+
32.Re1 Ce3
33.Cd2 Cc2+
34.Rf1 Rc7

No pudiendo emprender el blanco ninguna acción, el negro aprovecha la ocasión para centralizar el rey.

35.Tf2 Ta3
36.e6 ...

Un intento desesperado.

36. ... fxe6
37.Th2 Txa2
38.Th6 Ce3+
39.Re1 Cg2+
40.Rd1 Cxf4

0-1

Y las blancas abandonaron.