

سجل المشرفة التربوية حسب منظومة تقويم الأداء الإشرافي



الاسم :
التخصص :
عدد المدارس :
عدد المعلمات :
العام الدراسي :

فهرس

م	الموضوع
١.	مدارس امشرفه
٢.	اولا الزيارات
٣.	ثانيا : استراتيجيات التدريس
٤.	ثالثا : الدروس التطبيقية
٥.	رابعا : ورش العمل
٦.	خامسا اللقاءات التربوية
٧.	سادسا : الدورات التدريبية
٨.	سابعا : تحليل الاسئلة
٩.	ثامنا : القراءات الموجهة
١٠.	ثاسعا : الفئة الاولى بالرعاية



3

[illegible]

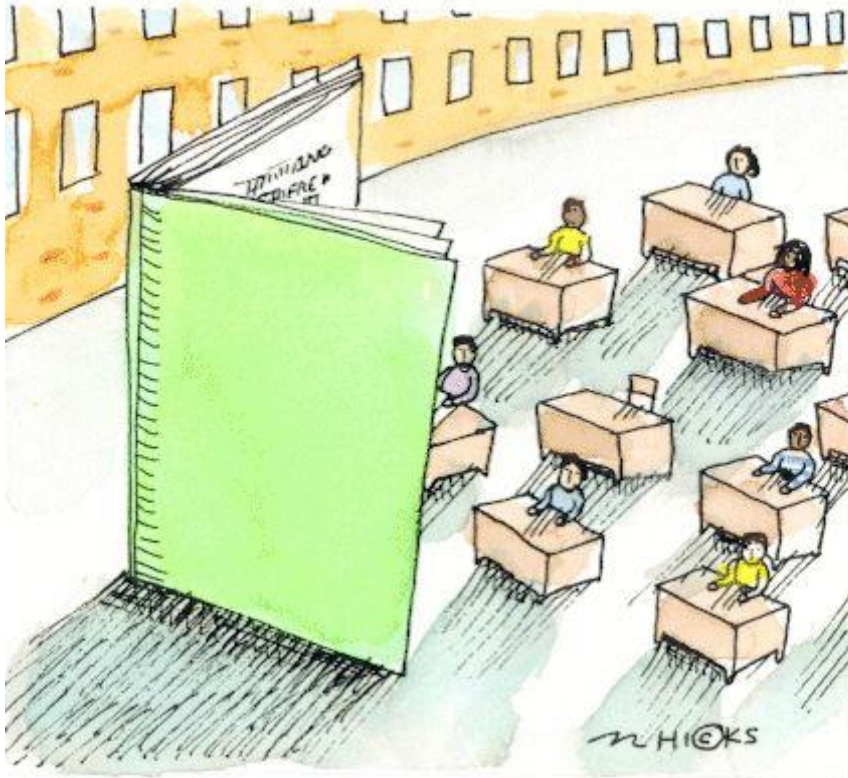
أولاً: الزيارة الثانية



الحصة				الصف	التاريخ	
المرحلة	عدد الطالبات	الانشطة	سجل الحضور و الانصراف	ملف المادة	ملف الانجاز	دفتر التحضير
ب	6	عام التخرج		تعماميم		بيانات
	4					اهداف
	1م					توزيع
م	2م			اضافات		توزيع
	3م					توزيع
	1ث					توزيع
ث	2ث			سجل المديرية		تحضير
	3ث					وسائل
						تحضير
		المؤهل				اوراق العمل
		عدد الحصص				

الحصة				الصف	التاريخ	
المرحلة	عدد الطالبات	الانشطة	سجل الحضور و الانصراف	ملف المادة	ملف الانجاز	دفتر التحضير
ب	6	عام التخرج		تعماميم		بيانات
	4					اهداف
	1م					توزيع
م	2م			اضافات		توزيع
	3م					توزيع
	1ث					توزيع
ث	2ث			سجل المديرية		تحضير
	3ث					وسائل
						تحضير
		المؤهل				اوراق العمل
		عدد الحصص				

ثانياً: استراتيجيات التدريس 20



□ استمارة تطبيق الاستراتيجيات التدريسية

م	اسم المدرسة	المعلمة	الاستراتيجية	اليوم	التاريخ
١.					
٢.					
٣.					
٤.					
٥.					
٦.					
٧.					
٨.					
٩.					
١٠.					
١١.					
١٢.					
١٣.					
١٤.					
١٥.					
١٦.					
١٧.					
١٨.					
١٩.					
٢٠.					

اسم المشرفة:

ثالثا: الدور ومس التطبيقات 3



[illegible]

بيان بالحاضرات لدرس نموذجي

بمدرسة: يوم الموافق / / هـ
□

م	اسم المعلمة	المدرسة	التوقيع
1.			
2.			
3.			
4.			
5.			
6.			
7.			
8.			
9.			
10.			
11.			
12.			
13.			
14.			
15.			
16.			
17.			

مشرفة المادة : مديرة المدرسة :

□

التوقيع : التوقيع :

استمارة تقييم درس نموذجي

	اسم المعلمة
	الصف
	التاريخ
	الموضوع

	الوسيلة
	العرض
	التطبيق
	الواجب
	سلامة صياغة الأهداف
	المادة العلمية
	الأسئلة والأجوبة
	السبورة
	شخصية المعلمة ونشاطها
	مرئيات وتوجيهات

.....
مديرة المدرسة /
التوقي

.....
اسم المعلمة /
التوقيع

رابعاً: ورشة العمل 3



النتائج

.....

□

ملاحظة : تلحق نماذج إثباتات نتائج الورشة التي نفذتها المعلمات

خامساً: اللقاءات التربوية 3



الموضوع (.....) التاريخ:
المدرسة:

1

□ مديرة المدرسة:

التوقيع: 

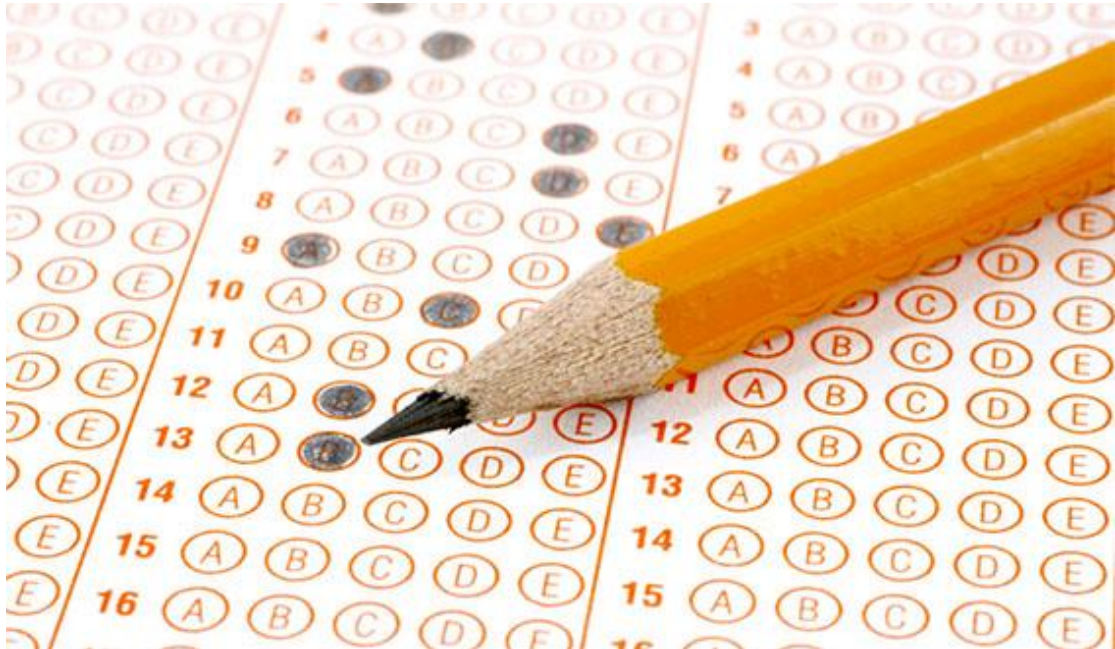
التوقيع:

خاتمة: الدورات التدريبية 7



[illegible]

سادسا: تدليل الاسئلة 2



استمارة دراسة وتحليل أسئلة اختبار

اسم المعلمة : المرحلة : المدرسة : الصف :

م	المحاور	درجة المحور	الدرجة المستحقة
1	الاهتمام بورقة الأسئلة من حيث الإخراج. تنظيم البيانات الخاصة برأس الصفحة (وزارة التربية والتعليم، شعار الوزارة، إدارة التربية والتعليم، اسم المكتب زمن الإجابة الفصل الدراسي، الدور، اسم الطالب، رقم الجلوس)	10	
2	<ul style="list-style-type: none"> • الأسئلة مناسبة للزمن المحدد للمادة . • الأسئلة متنوعة بين المقالية والموضوعية . • صياغة الأسئلة واضحة ومفهومة ولا تحتوي على أي تلميحات للإجابة عن أسئلة أخرى . • الأسئلة شاملة لأهداف المقرر. • الأسئلة شاملة لفصول المقرر • تم توزيع الدرجات على نموذج الإجابة بدقة . • كتابة (انتهت الأسئلة) بعد السؤال الأخير. 	5	صياغة الأسئلة صياغة صحيحة، وواضحة ومحددة عبر المعايير التالية:
3	<ul style="list-style-type: none"> • العبارة واضحة وبسيطة وليست حرفية من الكتاب • العبارة تشتمل على هدف واحد فقط وهي صحيحة تماما أو خاطئة تماما • ان لا تكون جمع العبارات صائبة او خاطئة مع الخلط العشوائي بينها • ان تكون العبارات متساوية في الطول ما أمكن 	5	عند وجود اسئلة (الصح والخط) مراعاة الامور التالية :
4	طباعة الأسئلة أو كتابتها بخط واضح.	5	
5	الاهتمام بعلامات الترقيم	5	
6	خلوها من الأخطاء اللغوية والمطبعية.	5	
7	مراعاة الفروق الفردية بين الطلاب من حيث سهولة الاسئلة وصعوبتها	5	
8	. ملائمة الأسئلة مع مستوى الطالب بحيث تبدأ بالأسهل وتندرج نحو الأصعب	5	
9	ألا تعتمد الأسئلة على الحدد والتخمين في إدراك مضمونه	5	
10	. ألا تكون الاسئلة موجزة إيجازا مخلا	5	
	المجموع	100%	

سابعاً: تفاصيل نتائج الصلابة 2





نموذج تحليل نتائج اختبارات

(□ الفترة □ الفصل) الفصل الدراسي

للعام الدراسي

اسم المعلمة :

المادة :

الصفحة :

رقم	المعايير	الشعب التي يدرسها المعلم				الاجموع	ملاحظات
		أ	ب	ج	د		
1	عدد الطلبة الذين تقدموا للامتحان						
2	عدد الطلبة الذين تغيبوا عن الامتحان						
3	عدد الطلبة الناجحين						
4	نسبة الطلبة الناجحين						
5	عدد الطلبة الراسبين						
6	نسبة الطلبة الراسبين						
7	متوسط العلامات الكلي						
8	متوسط علامات الطلبة الناجحين						
9	متوسط علامات الطلبة الراسبين						
10	عدد الطلبة الذين حصلوا على علامة كاملة						
11	أعلى علامة						
12	أدنى علامة						

□ ملاحظات عامة للمعلمة حول الامتحان ونتائج الطلبة:



التاريخ: / /

□ اسم وتوقيع المعلمة :

تأملنا: القراءات الموجهة



[illegible]

تاسعاً: الفئة الأولى بالرعاية 3



بيان بالمعلومات الاولى بالرعاية و فئاتهم

م	اسم المعلمة	المدرسة	الفئة	البرنامج	نوعه
١.					
٢.					
٣.					
٤.					
٥.					
٦.					
٧.					
٨.					
٩.					
١٠.					
١١.					
١٢.					
١٣.					
١٤.					
١٥.					
١٦.					
١٧.					
١٨.					
١٩.					
٢٠.					
٢١.					
٢٢.					

الفئة: المعلمة الجديدة – المنقولة – الأقل اداء

البرنامج: أنشطة – اساليب اشرافية مختارة

نوعه: درس تطبيقي – دورة – زيارة متبادلة – اجتماع – قراءة – مداولة – زيارة صفية .. الخ