



امتحان الصف السادس

للعام الدراسي ١٤٣٧/١٤٣٨ هـ - ٢٠١٦/٢٠١٧ م

الدور الثاني - الفصل الدراسي الثاني

● عدد صفحات اسئلة الامتحان (٥) صفحات

● المادة : العلوم

● الإجابة في الورقة نفسها

● زمن الإجابة :- ساعة ونصف

اسم الطالب :-	
المدرسة :-	الصف :-

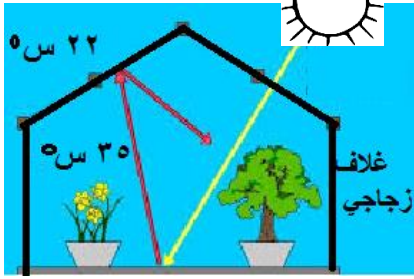
(التوقيع بالاسم)		الدرجة بالحروف (بالاحمر)	الدرجة بالارقام (بالاحمر)		السؤال
المصحح (بالأحمر)	المدقق (بالأخضر)				
					١
					٢
					٣
مراجعة الجمع والتشطيب (بالأزرق)		جمعه (بالأحمر)			المجموع
					المجموع الكلي

أجب عن جميع الأسئلة الآتية

السؤال الأول:- ضع دائرة حول رمز الإجابة الصحيحة لكل مفردة من المفردات الآتية (١٦ درجة)

١. تعرف قوة الجاذبية المؤثرة على الجسم بـ :-

(أ) الوزن (ب) الضغط (ج) الكتلة (د) الطفو

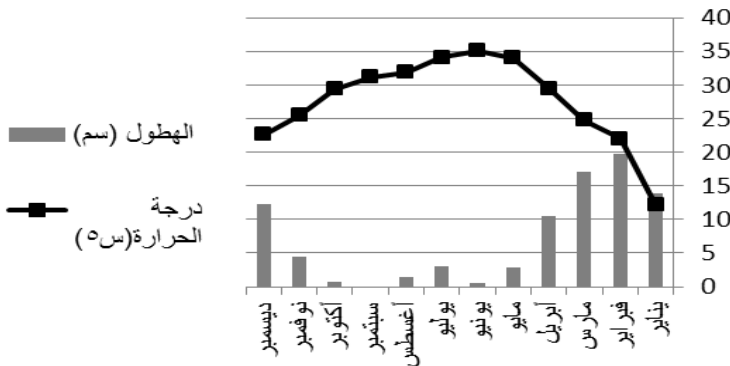


٢. يوضح الشكل المقابل أحد البيوت الزجاجية المستخدمة في الزراعة، يعمل الغلاف الزجاجي عمل أحد المواد الموجودة في الغلاف الجوي وهي مادة:-

(أ) الأكسجين (ب) النيتروجين
(ج) الغبار (د) ثاني أكسيد الكربون

٣. الجهاز المستخدم لقياس مقدار الضغط الجوي:-

(أ) البارومتر (ب) الهيدرومتر (ج) الثيرمومتر (د) أنيمومتر



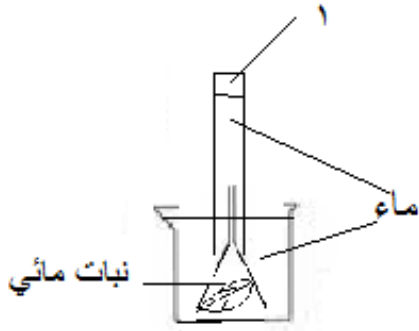
٤. الرسم البياني المقابل يوضح درجة الحرارة وكمية الهطول خلال عام كامل لاحدى المناطق بالعالم ، تبلغ كمية الهطول في شهر ابريل :-

(أ) 5 (ب) 10
(ج) 15 (د) 20

٥. عندما يرتفع الهواء المحمل بالسحاب الى اعلى فان ما يحدث لكل من درجة حرارته وضغطه هو:-

(د)	(ج)	(ب)	(أ)	
ترتفع	تنخفض	ترتفع	تنخفض	درجة حرارته
ينخفض	ينخفض	يرتفع	يرتفع	ضغطه

تابع السؤال الأول:-



٦. الشكل المقابل يوضح نبات مائي موضوع في كأس به ماء وتم تعريضها للشمس ، الغاز المتجمع في الموضع المشار له بالرقم (١) هو غاز:-

- (أ) بخار الماء
(ب) ثاني اكسيد الكربون
(ج) ثاني اكسيد النيتروجين
(د) الاكسجين

المدينة	الهواء
س	رطب بارد
ص	رطب ساخن
ع	جاف بارد
ل	جاف ساخن

٧. الجدول المقابل يوضح حالة الهواء في اربع مدن مختلفة، في اي مدينة يجب وضع المنطاد للحصول على أكبر قوة طفو:-
(أ) س
(ب) ص
(ج) ع
(د) ل

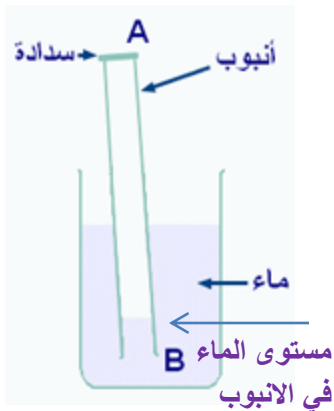
٨. القوة الموجهة التي تدفع اي جسم طائر عبر الهواء الى الامام تعرف بالقوة
(أ) الدفع
(ب) الوزن
(ج) الطفو
(د) الجاذبية

١٦

(١٢ درجة)

السؤال الثاني :

١. أنبوب طرفه A مغلق بواسطة سدادة بينما طرفه الآخر B مفتوح، تم وضع الأنبوب في كأس به ماء كما هو مبين في الشكل.



(أ) ما سبب انخفاض مستوى الماء داخل الأنبوب عن مستوى الماء في الكاس ؟

.....

(ب) اذكر اثنين من خصائص الهواء؟

١-.....

٢-.....

يتبع / ٣

تابع السؤال الثاني :-

٢. يوضح الجدول التالي معدلات الهطول ودرجات الحرارة الشهرية لأحد محافظات السلطنة .

الشهر	مايو	يونيو	يوليو	أغسطس
الهطول (سم)	1	5	9	6
درجة الحرارة(س ⁰)	24	27	26	25

(أ) ما العنصرين الأكثر أهمية في تصنيف الأقاليم المناخية؟

١-.....

٢-.....

(ب) ارسم مخطط بياني للجدول .



تابع السؤال الثاني :-

الغاز	نسبة الغاز في العملية (A)	نسبة الغاز في العملية (B)
C	21	16
D	0.03	5
نيتروجين	78	78

٣. يوضح الجدول المقابل نسبة الغازات خلال عملية التنفس .

(أ) ما الرمز الذي يدل على عملية الشهييق؟

(ب) ماذا تتوقع أن يحدث لماء الجير عندما يتخلله الغاز (D) ؟
.....

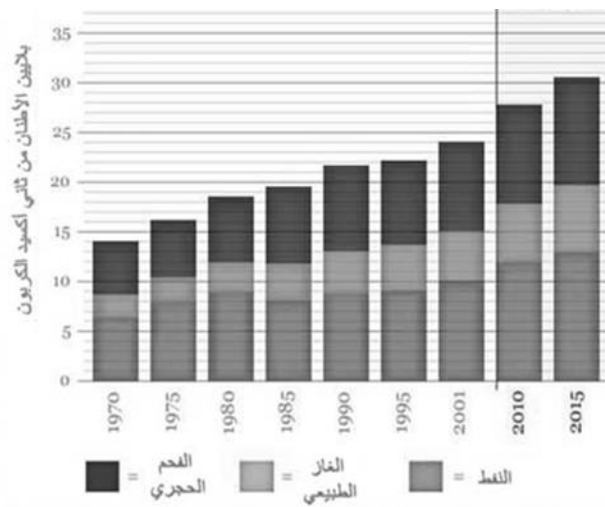
فسر اجابتك ؟

.....

١٢

السؤال الثالث :-

(١٢ درجة)



١. المخطط البياني المقابل يوضح نتائج دراسة قام بها

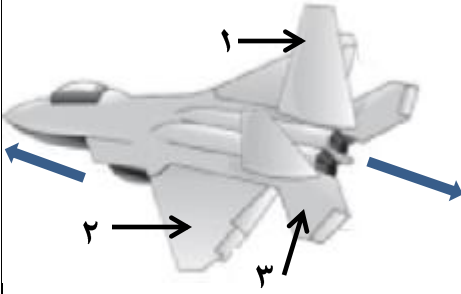
مجموعة من العلماء لدراسة مقدار انبعاث غاز ثاني أكسيد الكربون على مدى اربعون سنة وعلاقته بمصادر الطاقة المختلفة.

(أ) ماذا يحدث لمقدار أنبعاث غاز ثاني أكسيد الكربون؟

☐ يقل ☐ يبقى ثابت ☐ يزداد

(ب) مصدر الطاقة المتسبب في انبعاث أكبر كمية من غاز ثاني أكسيد الكربون هو

.....

السؤال الثالث :-

٢. الشكل المقابل يوضح مخطط للاجزاء الرئيسية (١-٢-٣) لطائرة تتحرك للامام تحت تأثير دفع المحركات و انطلاق الغازات للخلف.

أ. حدد الفعل و رد الفعل ؟

الفعل هو

رد الفعل هو

ب. ماذا سوف يحدث للطائرة في حالة تعطل الجزء (١)

ج. اذكر مبدأ الفعل و رد الفعل (قانون نيوتن الثالث)؟

.....



٣. يوضح الشكل المقابل نتائج تجربة لقياس طفو مكعبين في

الماء حيث ان وزن المكعب الاول (٣٥٠ نيوتن) و وزن

المكعب الثاني (٤٥٠ نيوتن).

أ) ما اسم المبدأ العلمي لهذه التجربة ؟

ب) أي المكعبين سوف يطفو على الماء ؟

فسر اجابتك ؟



نموذج إجابة امتحان العلوم للصف السادس
العام الدراسي ٢٠١٦ / ٢٠١٧ م
الدور الثاني - الفصل الدراسي الثاني

المادة: العلوم
الدرجة الكلية: ٤٠ درجة.
تنبيه: نموذج الإجابة في (٣) صفحات.

أولاً : إجابة الأسئلة الموضوعية: (١٦ درجة)

المفردة	البديل الصحيح	الدرجة	المخرج التعليمي	الصفحة	المستوى
١-	(أ) الوزن	٢	١-٦-٥ ب	١٣٧	معرفة
٢-	(د) ثاني أكسيد الكربون	٢	٣-٦-٥ د	١٨٥	تطبيق
٣-	(أ) البارومتر	٢	(م) ١-٦-٦ ك	١٤٢	معرفة
٤-	(ب) ١٠	٢	٢-٦-٥ ب	١٦٠	تطبيق
٥-	(ج) تنخفض ينخفض	٢	١-٦-٥ د	١٥٦	استدلال
٦-	(د) الأكسجين	٢	١-٦-٥ و	١٨٠	تطبيق
٧-	(ج) ع	٢	٥-٦-٤ ب	١٩٩	تطبيق
٨-	(أ) الدفع	٢	٦-٦-٤ ج	٢١٧	معرفة

يتبع/٢

نموذج إجابة امتحان العلوم للصف السادس

العام الدراسي ٢٠١٦ / ٢٠١٧ م

الدور الثاني - الفصل الدراسي الثاني

ثانياً : إجابة الأسئلة المقالية :

السؤال الثاني:

(١٢ درجة)

المفردة	الإجابة	الدرجة	المخرج	الصفحة	المستوى
١-أ	بسبب وجود الهواء الذي يشغل حيز داخل الانبوب	٢	١-٦-٥ أ	١٣٧	تطبيق
١-ب	- الهواء يشغل حيز - وزن الهواء ينتج ضغط - الهواء له وزن - الهواء يتغير حجمه بتغير درجة الحرارة (يكتفي بذكر اثنين)	٢	١-٦-٥ أ ١-٦-٥ ب	١٣٧	معرفة
٢-أ	كمية الهطول درجة الحرارة	١ ١	 ٢-٦-٥ ب	١٥٦ - ١٥٨	معرفة
٢-ب	تمثيل كمية الهطول تمثيل درجة الحرارة المحاور	١ ١ ١	 ٢-٦-٦ أ	١٥٦ - ١٥٨	استدلال
					
٣-أ	A	١	١-٦-٥ و	١٨٠ - ١٨٢	تطبيق
٣-ب	يتعكر لان D غاز ثاني اكسيد الكربون او لان غاز ثاني اكسيد الكربون يعكر الجير	١ ١	م ١-٦-٥ ج	١٨٠ - ١٨٢	تطبيق

يتبع ٣

(٢)

نمذج إجابة امتحان العلوم للصف السادس

العام الدراسي ٢٠١٦ / ٢٠١٧ م

الدور الثاني-الفصل الدراسي الثاني

السؤال الثالث:

(١٢ درجة)

المفردة	الإجابة	الدرجة	المخرج	الصفحة	المستوى
أ-١	يزداد	١	٧-٦-٤ د	١٨٣-١٨٦	تطبيق
ب-١	النفط	٢	٧-٦-٤ د	١٨٣-١٨٦	تطبيق
أ-٢	رد الفعل اندفاع الغازات للخلف و الفعل اندفاع الطائرة للامام	١ ١	٤-٦-٦ ج	١٩٥-١٩٧	تطبيق
ب-٢	عدم التحكم في التفاف الطائرة يمينا ويسارا	١	٤-٦-٦ أ	١٩٥-١٩٧	تطبيق
ج-٢	لكل فعل رد فعل مساويا له في المقدار و مضاد له في الاتجاه	٢	٤-٦-٦ ج	٢١٥	معرفة
أ-٣	مبدأ أرخميدس	٢	٤-٦-٦ ج	١٩٧	تطبيق
ب-٣	المكعب الاول لان قوة الطفو اكبر من وزن المكعب الاول	١ ١	٤-٦-٦ ج	١٩٧	استدلال

نهاية نموذج الإجابة